

| | | |
|------------------|--|--------|
| Stand: März 2024 | | Haus A |
|------------------|--|--------|

Raumportfolio Stadtwirtschaft Chemnitz

| | |
|-------------------------|------|
| Grundrisse | S.4 |
| Bandcamp Musik & Studio | S.3 |
| Werkstätten | S.10 |
| Coworking | S.18 |
| Ateliers | S.21 |
| Lagerflächen | S.27 |
| Büros | S.31 |
| Kantine | S.47 |
| Sonstiges | S.40 |

Impressum:

Herausgeber: Stadt Chemnitz
Ansprechpartner: Stadtplanungsamt Chemnitz
Mitarbeit: KAPOK Architekten Berlin
Grafik: Johanna Hertel, Kreatives Chemnitz
Bildnachweis: Maxi Kupfer, Kreatives Chemnitz

März 2024

Stand: März 2024

Haus A

Allgemein:

- Alle Mieteinheiten haben Zugang zu gemeinschaftlich genutzten Sanitäranlagen, Teeküchen und Internet.
- Im Erdgeschoss befindet sich eine rollstuhlgerechte Toilette.
- Die Außenhöfe bieten teilöffentliche Aufenthalts- und Arbeitsflächen, einen Stadtteilgarten und Parkplätze.
- Der Standort ist an das Fernwärmenetzwerk von Chemnitz angeschlossen. Alle Räume, bis auf Teile der Lagerflächen, werden mit Heizkörpern ausgestattet.

LEGENDE PORTFOLIO



rollstuhlgerecht



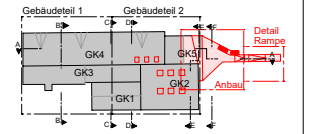
nicht mehr verfügbar



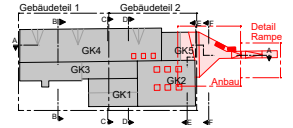
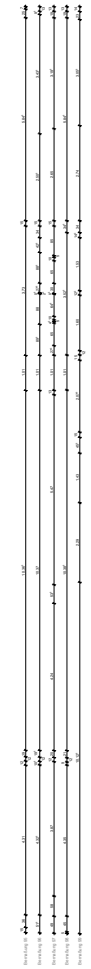
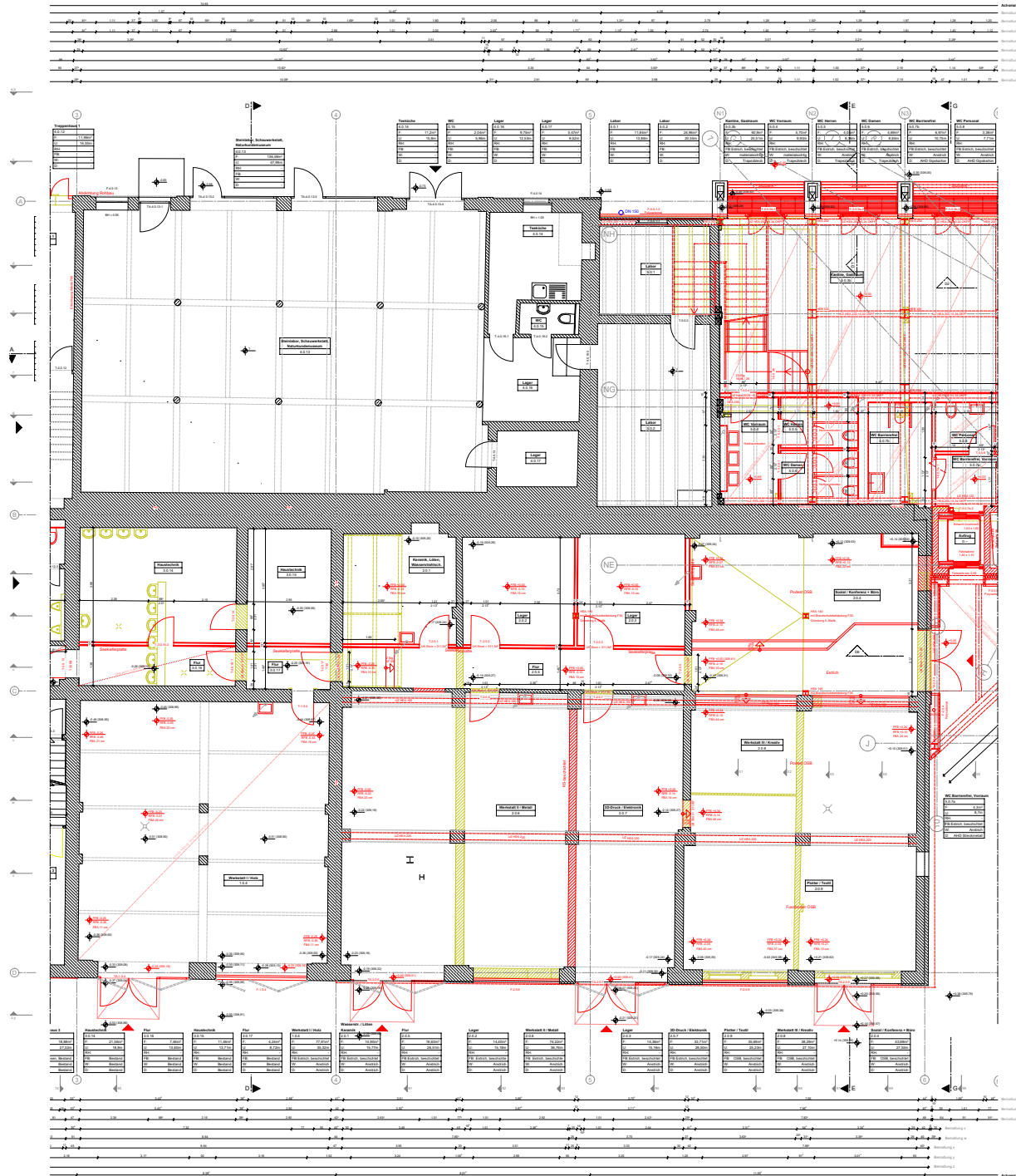
verfügbar



| | | |
|------------------|--|--------|
| Stand: März 2024 | | Haus A |
|------------------|--|--------|

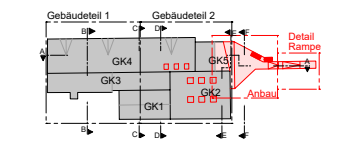
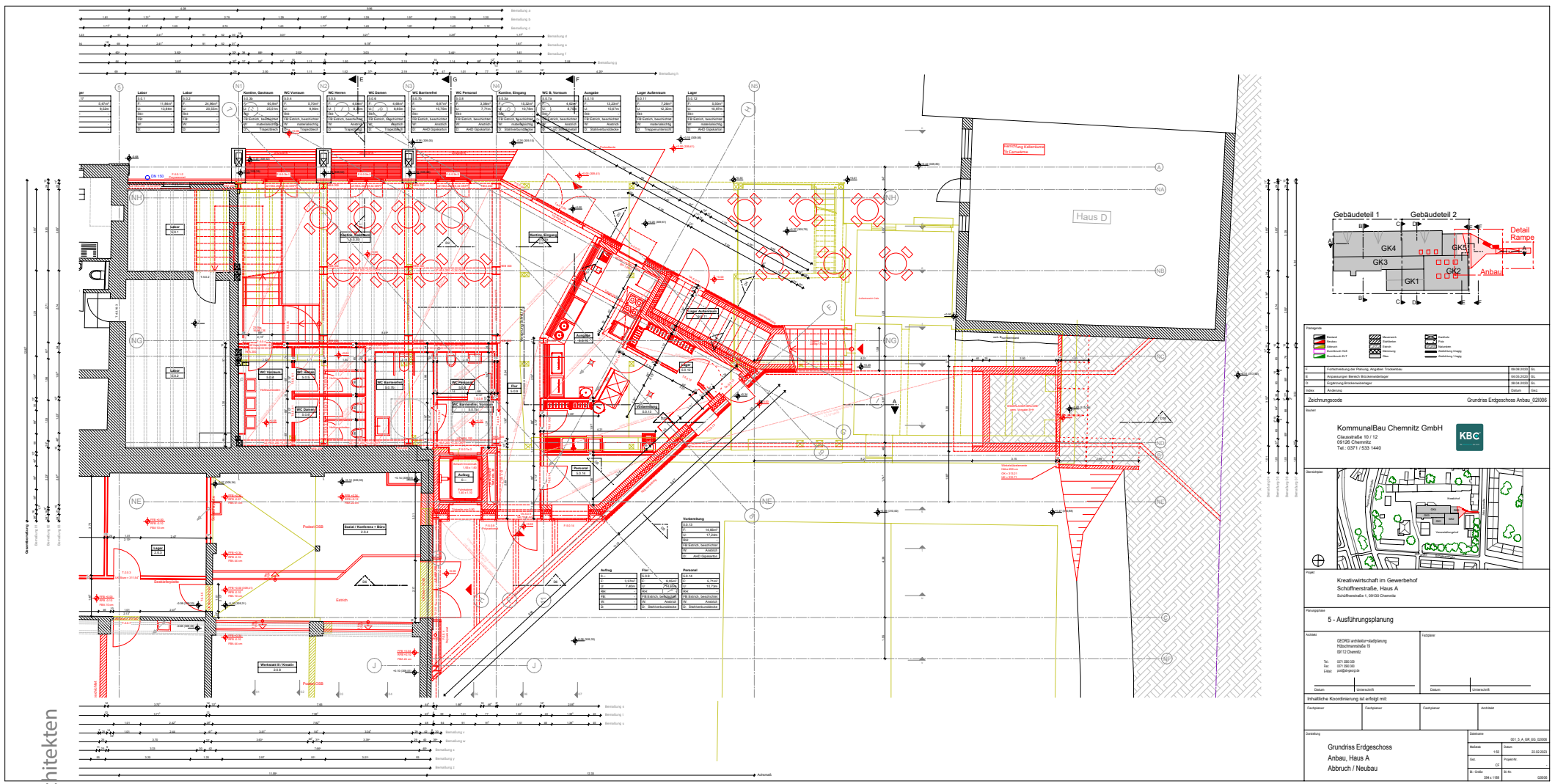
Grundrisse





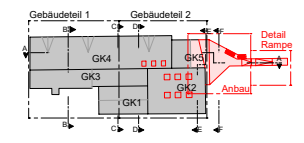
| | |
|----------------------------------------------------------------------------------------------------------------------------------------------------------|--|
| <p>5 - Ausführungplanung</p> | |
| <p>KommunalBau Chemnitz GmbH Chemnitzstraße 13/12 09126 Chemnitz Tel. 0371 / 253 1444</p> | |
| | |
| <p>Kriechversicht im Gewerbetarif Schuffnerstraße, Haus A Schuffnerstraße 1, 09126 Chemnitz</p> | |
| <p>5 - Ausführungplanung</p> | |
| <p>Intellektuelle Koordinierung ist erfolgt mit:</p> | |
| <p>Grundriss Erdgeschoss Gebäude Teil 1, Haus A Abruch / Neubau</p> | |



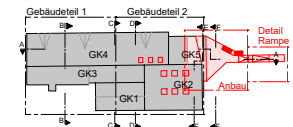
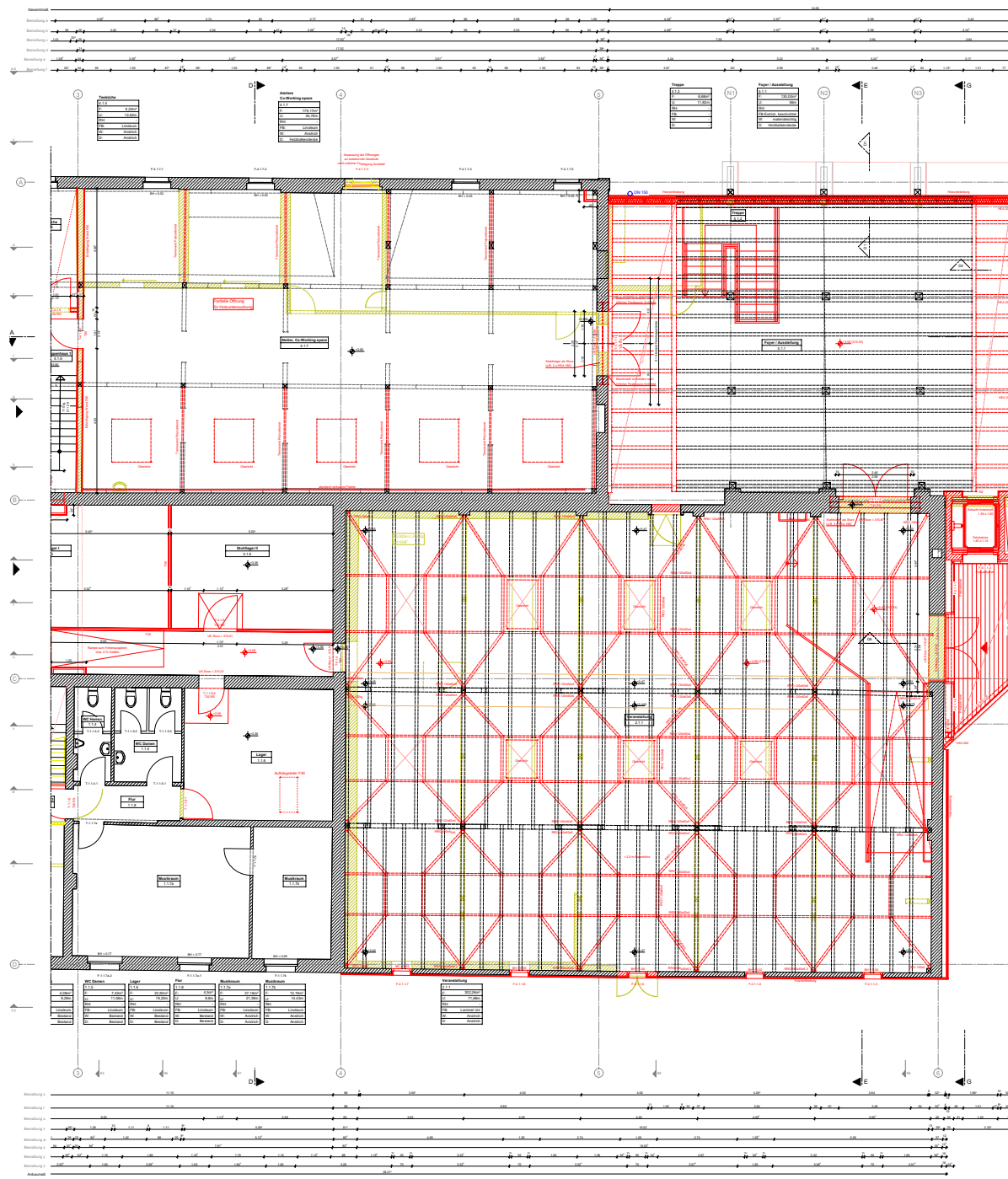
| | |
|---------------------------------------------------------------------------------------------------------------------------------------------------------------------------------------------------------|--|
| <p>KommunalBau Chemnitz GmbH</p> <p>Chemnitzstraße 111-112 09126 Chemnitz Tel. 0371 / 533 1444</p>  | |
|  | |
| <p>Kriechversicht im Gewerbetief Schiffenstraße, Haus A Schiffenstraße 1, 09126 Chemnitz</p> | |
| <p>5 - Ausführungsplanung</p> | |
| <p>GEZE anbauverleumdung Richtschienenstraße 19 09126 Chemnitz</p> <p>Tel. 0371 588 20 Fax 0371 588 21 E-Mail: info@geze.de</p> | |
| <p>Intellektuelle Koordinierung ist erfolgt mit:</p> | |
| <p>Grundriss Erdgeschoss Gebäude Teil 2, Haus A Abbruch / Neubau</p> | |



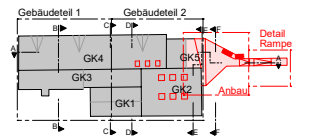
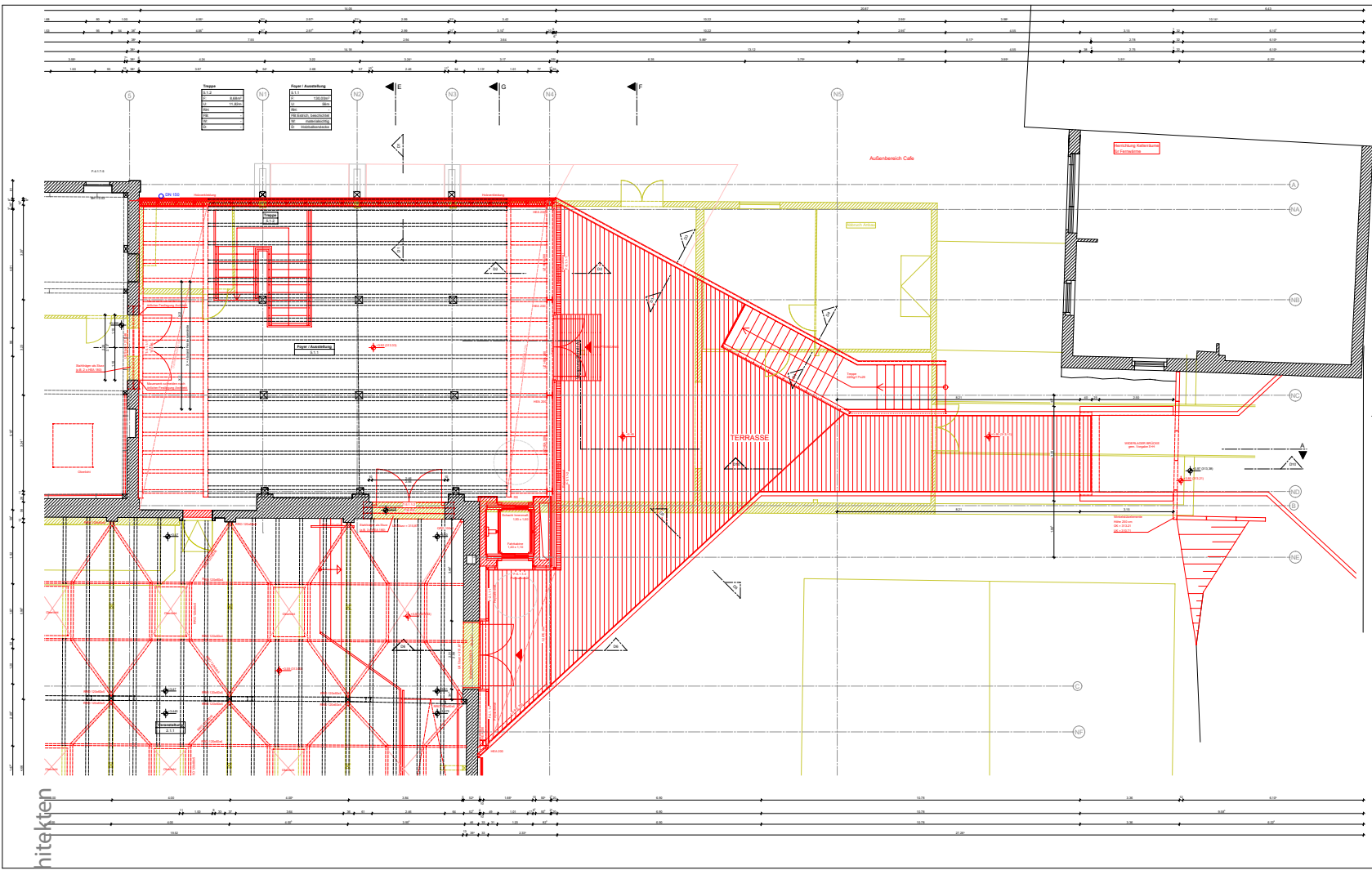
| Zusammenfassung Projektname: Grundriss Erdgeschoss Anbau_03/2016 Auftraggeber: Kommunalbau Chemnitz GmbH Projektstandort: Schöffnerstraße 1, 09126 Chemnitz Zeichnungscode: Grundriss Erdgeschoss Anbau_03/2016 | | | | | | | | | |
|--------------------------------------------------------------------------------------------------------------------------------------------------------------------------------------------------------------------------------------------------------|---------|----------|---------|----------|---------|--|--|--|--|
| Legende (List of symbols and their corresponding descriptions for materials and construction details) | | | | | | | | | |
| Projektinformationen Auftraggeber: Kommunalbau Chemnitz GmbH Adresse: Schöffnerstraße 1, 09126 Chemnitz Telefon: 0371 353 1400  | | | | | | | | | |
| Standortplan  | | | | | | | | | |
| Projektziele Ziel: Kreativwirtschaft im Gewerbehof Schöffnerstraße, Haus A Schöffnerstraße 1, 09126 Chemnitz | | | | | | | | | |
| 5 - Ausführungsplanung Auftraggeber: GZRG architektur-planung Adresse: Hübnerstraße 19, 09112 Chemnitz Telefon: 0371 280 20 E-Mail: info@gzrg.de Web: www.gzrg.de | | | | | | | | | |
| Initiale Koordination ist erfolgt mit: <table border="1"> <thead> <tr> <th>Nachname</th> <th>Vorname</th> <th>Funktion</th> <th>Adresse</th> </tr> </thead> <tbody> <tr> <td> </td> <td> </td> <td> </td> <td> </td> </tr> </tbody> </table> | | Nachname | Vorname | Funktion | Adresse | | | | |
| Nachname | Vorname | Funktion | Adresse | | | | | | |
| | | | | | | | | | |
| Grundriss Erdgeschoss Anbau Haus A Abbruch / Neubau Blatt: 1/3 Datum: 22.02.2016 Maßstab: 1:50 Zeichner: GZRG Geprüft: GZRG | | | | | | | | | |



| <p>KommunalBau Chemnitz GmbH</p> <p>Chemnitzstraße 111-112 09126 Chemnitz Tel.: 0371 / 253 1440</p> | | | | | | | | | | |
|------------------------------------------------------------------------------------------------------------------------------------------------------------------------------------------------------------------------|--------|----------|----------|--------|----------|--------|--|--|--|--|
| <p>Kunstwirtschaft im Gewerbehof Schiffstraße, Haus A Schiffstraße 1, 09126 Chemnitz</p> | | | | | | | | | | |
| <p>5 - Ausführungsplanung</p> | | | | | | | | | | |
| <p>Gezeichnet: GEMZ architektur-entwicklung Rathenaustraße 19 09112 Chemnitz Tel.: 0371 288 80 Fax: 0371 288 860 E-Mail: info@gemz.de</p> | | | | | | | | | | |
| <p>Intellektuelle Koordinierung ist erfolgt mit:</p> <table border="1"> <tr> <th>Position</th> <th>Person</th> <th>Position</th> <th>Person</th> </tr> <tr> <td> </td> <td> </td> <td> </td> <td> </td> </tr> </table> | | | Position | Person | Position | Person | | | | |
| Position | Person | Position | Person | | | | | | | |
| | | | | | | | | | | |
| <p>Grundriss Obergeschoss Gebäude Teil 1, Haus A Abbruch / Neubau</p> | | | | | | | | | | |

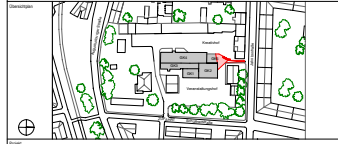


| | |
|--------------------------------------------------------------------------------------------------------------------------------------|----------------------------------------------------------------------------------------|
| KBC Kommunalebau Chemnitz GmbH Chemnitzstr. 113-112 09126 Chemnitz Tel.: 0371 / 523 1440 | |
| | |
| Kreisverwaltung im Gewerbehof Schüttenstraße, Haus A Schüttenstraße 1, 09126 Chemnitz | |
| 5 - Ausführungsplanung | |
| Name: GDRZ architektur+planung Richardstraße 19 09112 Chemnitz Tel.: 0371 386 33 Fax: 0371 386 46 E-Mail: info@apz.de | Datum: _____ Planen: _____ Zeichnung: _____ Vorname: _____ Nachname: _____ |
| Intellektuelle Koordinierung ist erfolgt mit: Fachplaner: _____ | |
| Gemaß: DIN A 4 Maßstab: 1:200 Blatt: 06.1215 Datum: 09.05.2019 | |
| Grundriss Obergeschoss Gebäude 2, Haus A Abbruch / Neubau | |



| | | |
|----------------------|-------------------|-----------------|
| | | |
| 1. Außenbereich Cafe | 2. Anbau | 3. Detail Rampe |
| 4. Terrassenbereich | 5. Treppenbereich | 6. Wohnbereich |
| 7. Küche | 8. Wohnbereich | 9. Wohnbereich |
| 10. Wohnbereich | 11. Wohnbereich | 12. Wohnbereich |

Kommunalbau Chemnitz GmbH
 Classstraße 10 / 12
 09126 Chemnitz
 Tel.: 0371 / 933 1440



Kreativwirtschaft im Gewerbehof
 Schiffstraße, Haus A
 Schiffstraße 1, 09126 Chemnitz

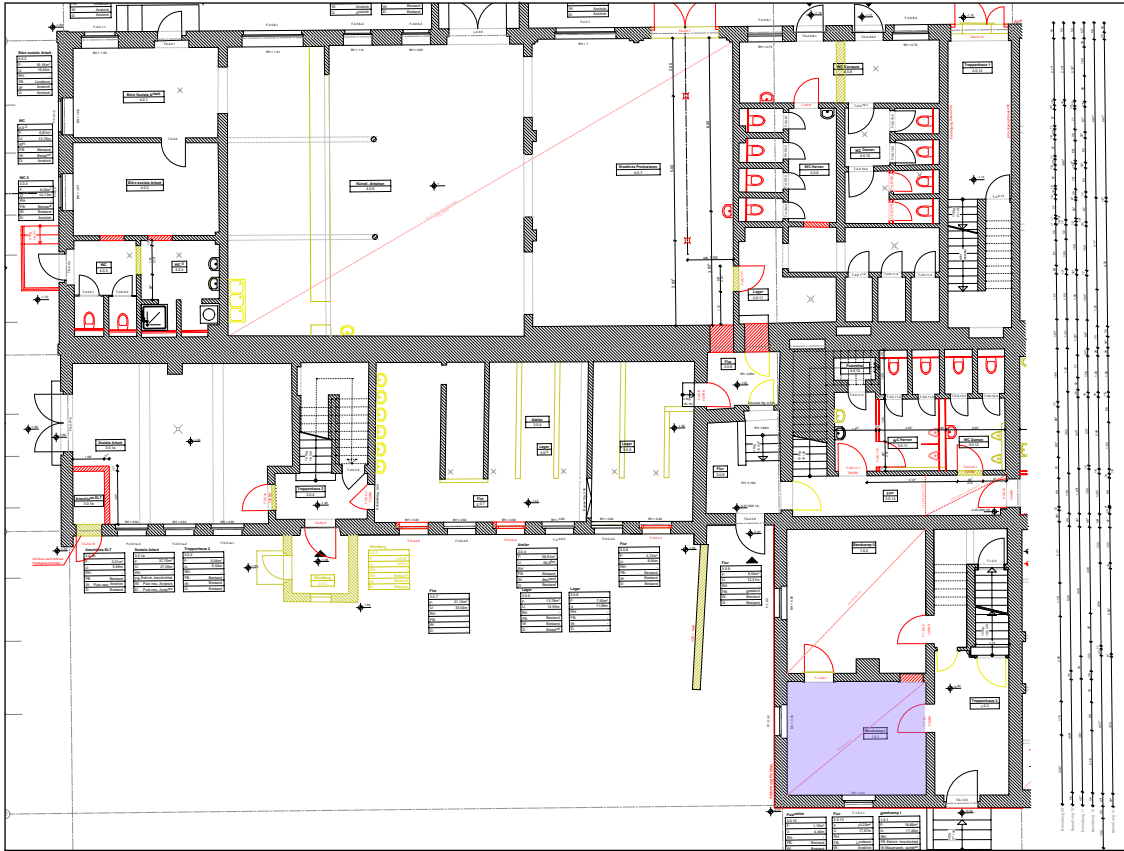
5 - Ausführungsplanung

Author: GED/Architekturplanung
 Nikolausstraße 15
 09112 Chemnitz
 Tel.: 0371 282 288
 Fax: 0371 282 288
 E-Mail: anp@ged.de

| | |
|----------------------------------------------------------------------------------|--------------------------------------------------------------------|
| Project Name: Grundriss Obergeschoss Anbau, Haus A Abbruch / Neubau | Scale: 1:50 Date: 15.10.2022 Sheet: 03 Scale: 1:50 |
|----------------------------------------------------------------------------------|--------------------------------------------------------------------|

| | | |
|------------------|--|--------|
| Stand: März 2024 | | Haus A |
|------------------|--|--------|

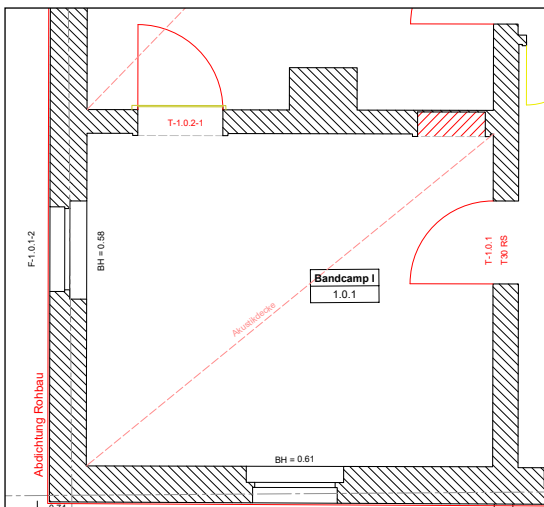
Bandcamp Musik & Studio



Hinweis: Bandcamp 01 & 02 können gemeinsam oder einzeln vermietet werden. Verbindung durch Tür möglich.

Bandcamp 01

18,86 m²



Erdgeschoss

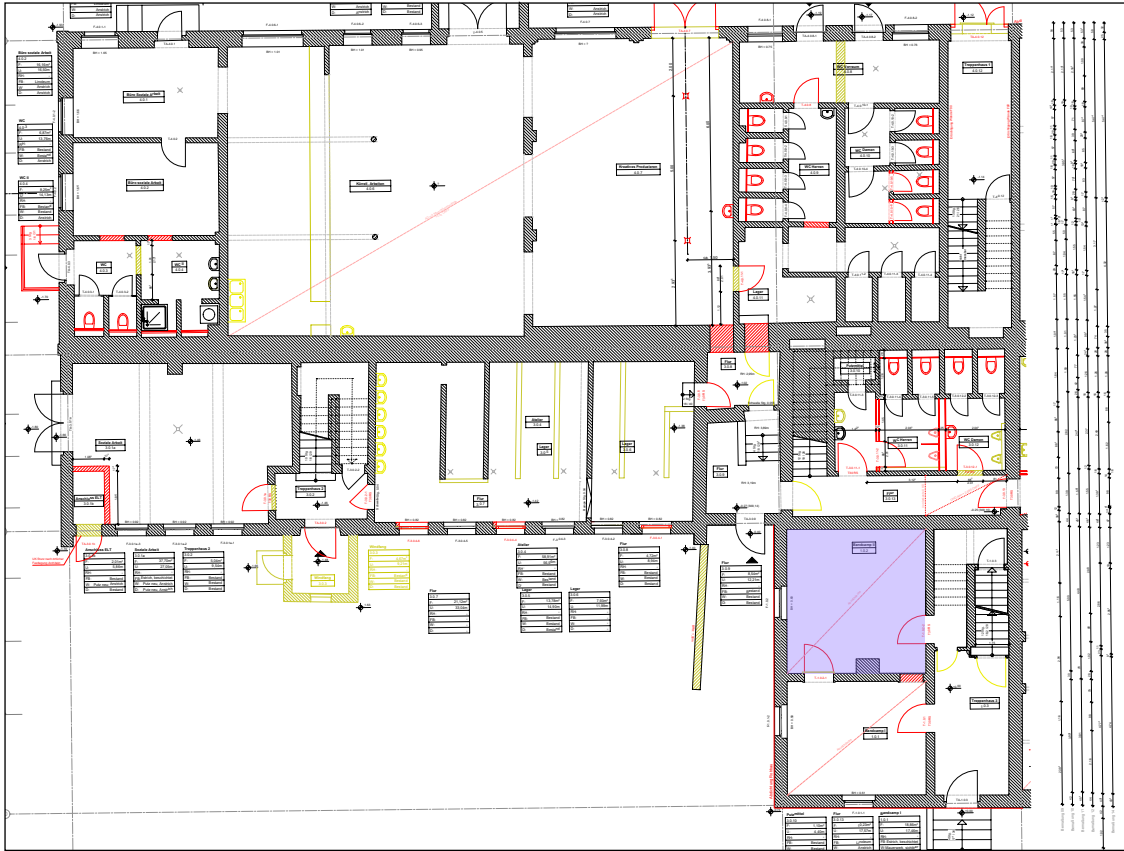
Bodenbelag
Estrich beschichtet

Deckenmaterial
Decke wird gestrichen

Zugang
Über Eventhof

Sonstiges
Mauerwerk bleibt offen,
Wand wird gestrichen

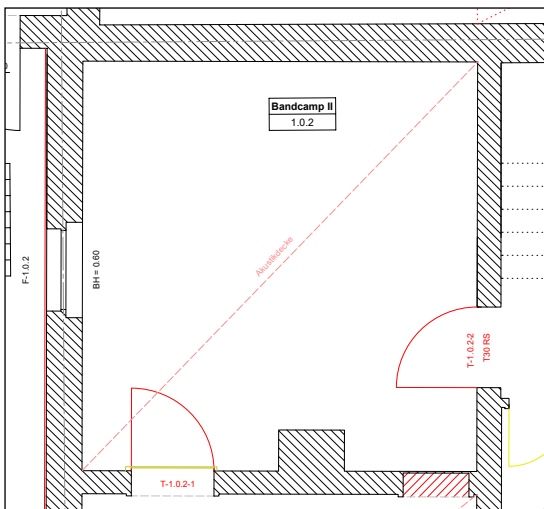
verfügbar



Hinweis: Bandcamp 01 & 02 können gemeinsam oder einzeln vermietet werden. Verbindung durch Tür möglich.

Bandcamp 02

↗ 23,50 m²



Erdgeschoss

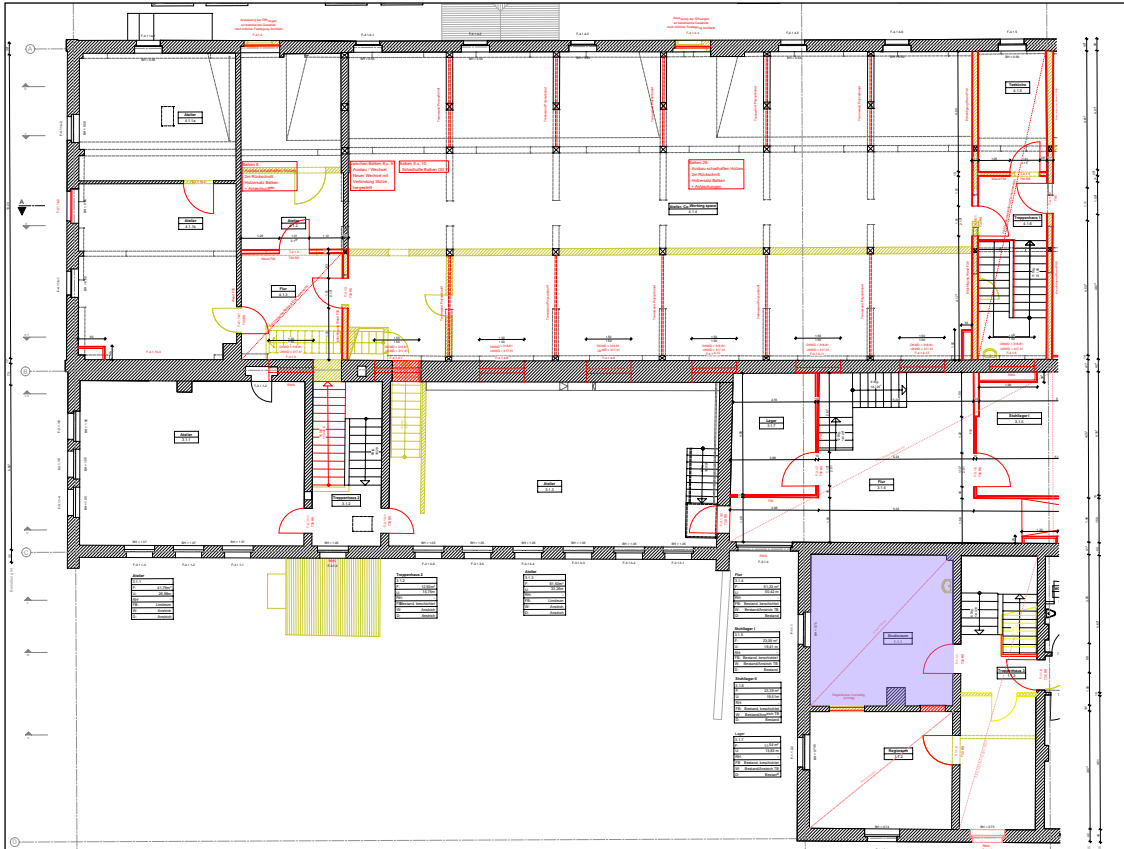
Bodenbelag
Estrich beschichtet

Deckenmaterial
Decke wird gestrichen

Zugang
Über Eventhof

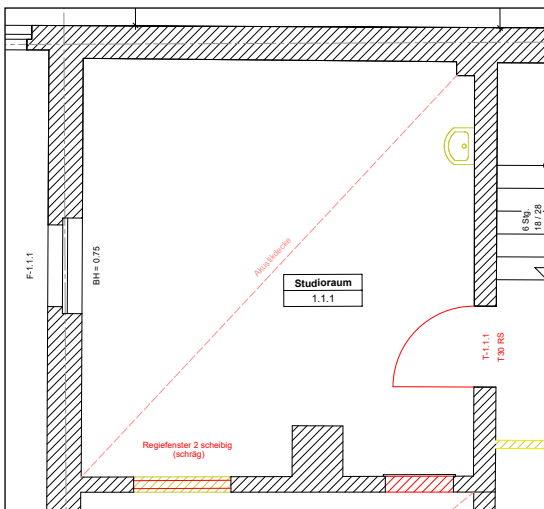
Sonstiges
Mauerwerk bleibt offen,
Wand wird gestrichen

verfügbar



Bandcamp Studio

24,02 m²



1. Obergeschoss

Bodenbelag
PVC

Deckenmaterial
Decke wird gestrichen

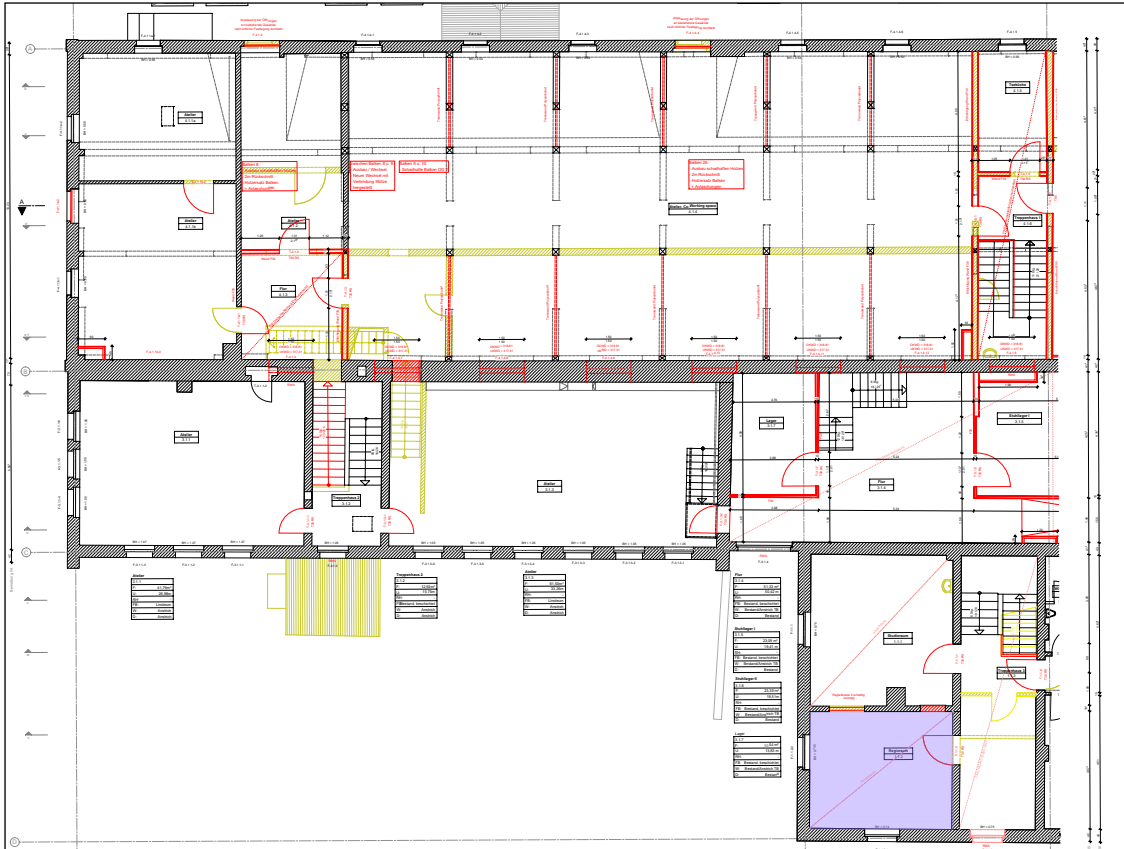
Zugang
Über Eventhof

Sonstiges
Mit Regiefenster

verfügbar

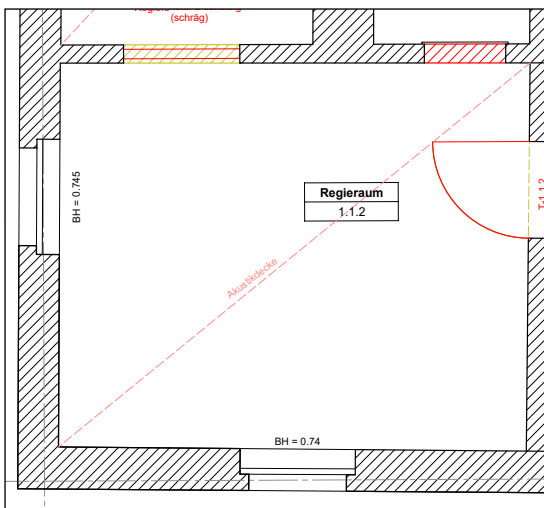


rollstuhlrecht bei Zugang
über Eventraum



Bandcamp Regieraum

18,97 m²



1. Obergeschoss

Bodenbelag
PVC

Deckenmaterial
Decke wird gestrichen

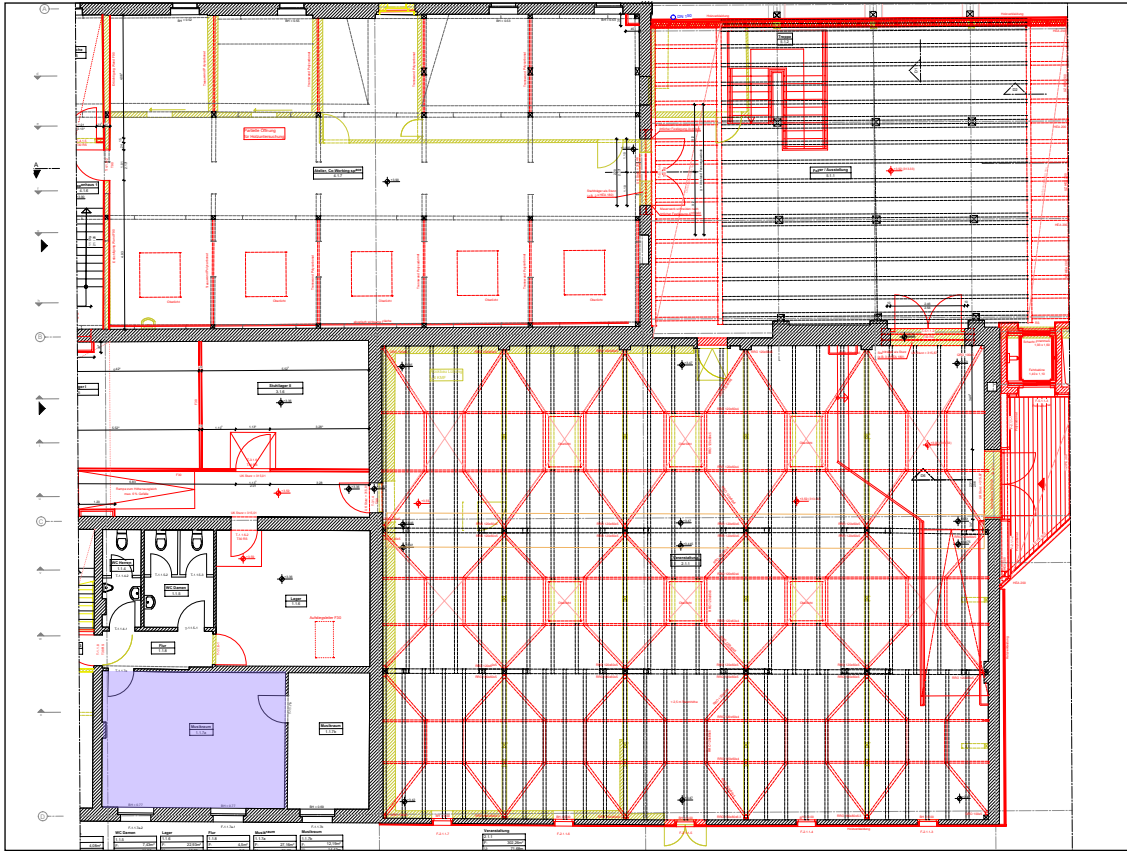
Zugang
Über Eventhof

Sonstiges
Mit Regiefenster

verfügbar



rollstuhlrecht bei Zugang
über Eventraum



Hinweis: Bandcamp 3a & 3b können zusammen angemietet werden.

Bandcamp 3a

27,16 m²

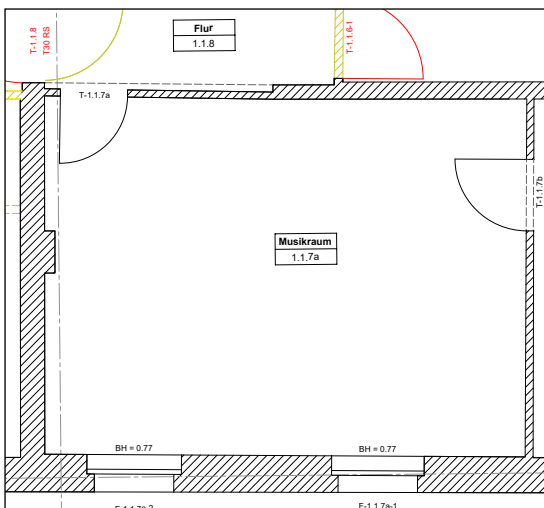
1. Obergeschoss

Bodenbelag
PVC

Deckenmaterial
Decke wird gestrichen

Zugang
Über Eventhof

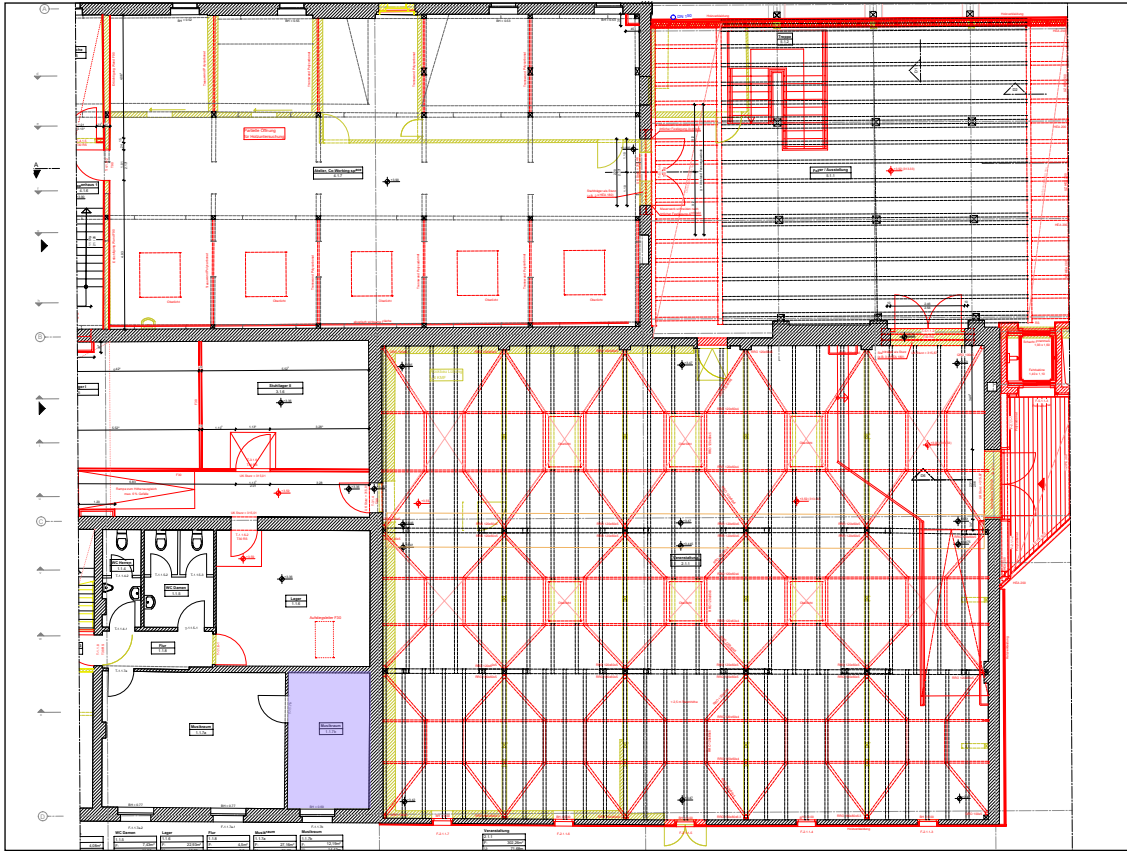
Sonstiges



verfügbar



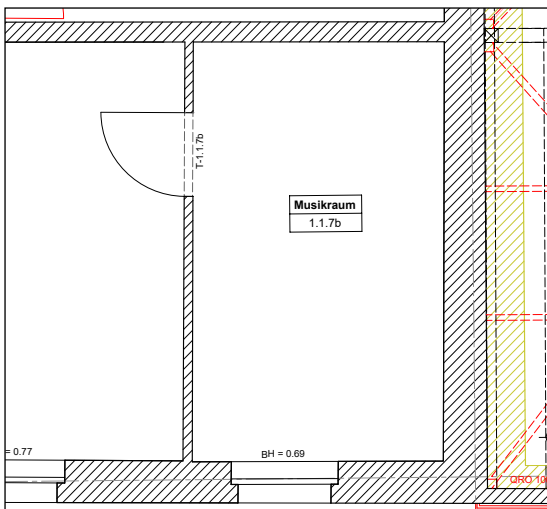
rollstuhlrecht bei Zugang
über Eventraum



Hinweis: Bandcamp 3a & 3b können zusammen angemietet werden.

Bandcamp 3b

12,19 m²



1. Obergeschoss

Bodenbelag
PVC

Deckenmaterial
Decke wird gestrichen

Zugang
Über Eventhof

Sonstiges

verfügbar



rollstuhlrecht bei Zugang
über Eventraum

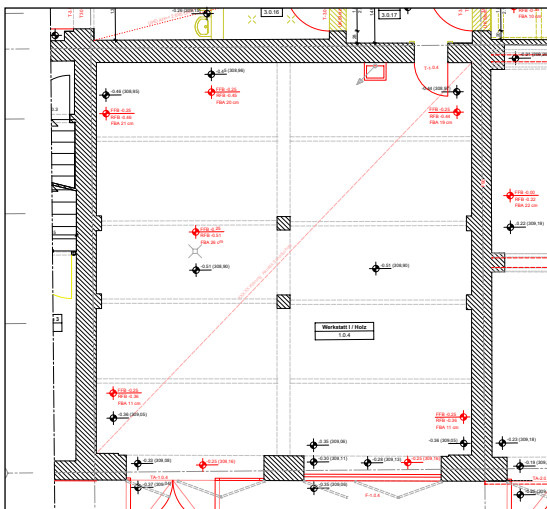
| | | |
|------------------|--|--------|
| Stand: März 2024 | | Haus A |
|------------------|--|--------|

Werkstätten



Holzwerkstatt

77,91 m²



Erdgeschoss

Bodenbelag
Estrich beschichtet

Deckenmaterial
Decke wird gestrichen

Zugang
Über Eventhof, großes
Eingangstor

Sonstiges
Waschbecken

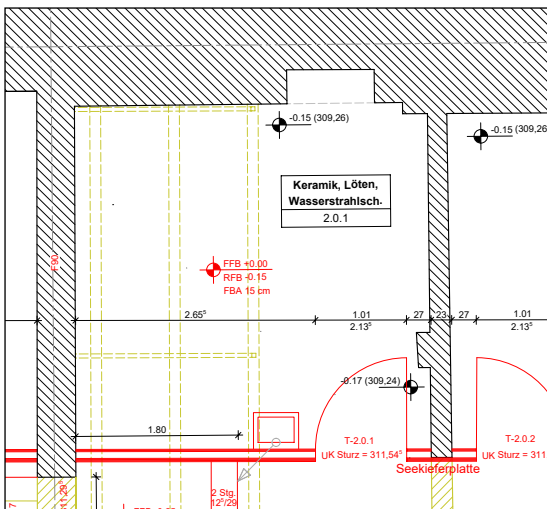
vermietet





Werkstatt Keramik Glasschneiden

14,90 m²



Erdgeschoss

Bodenbelag
Estrich, beschichtet

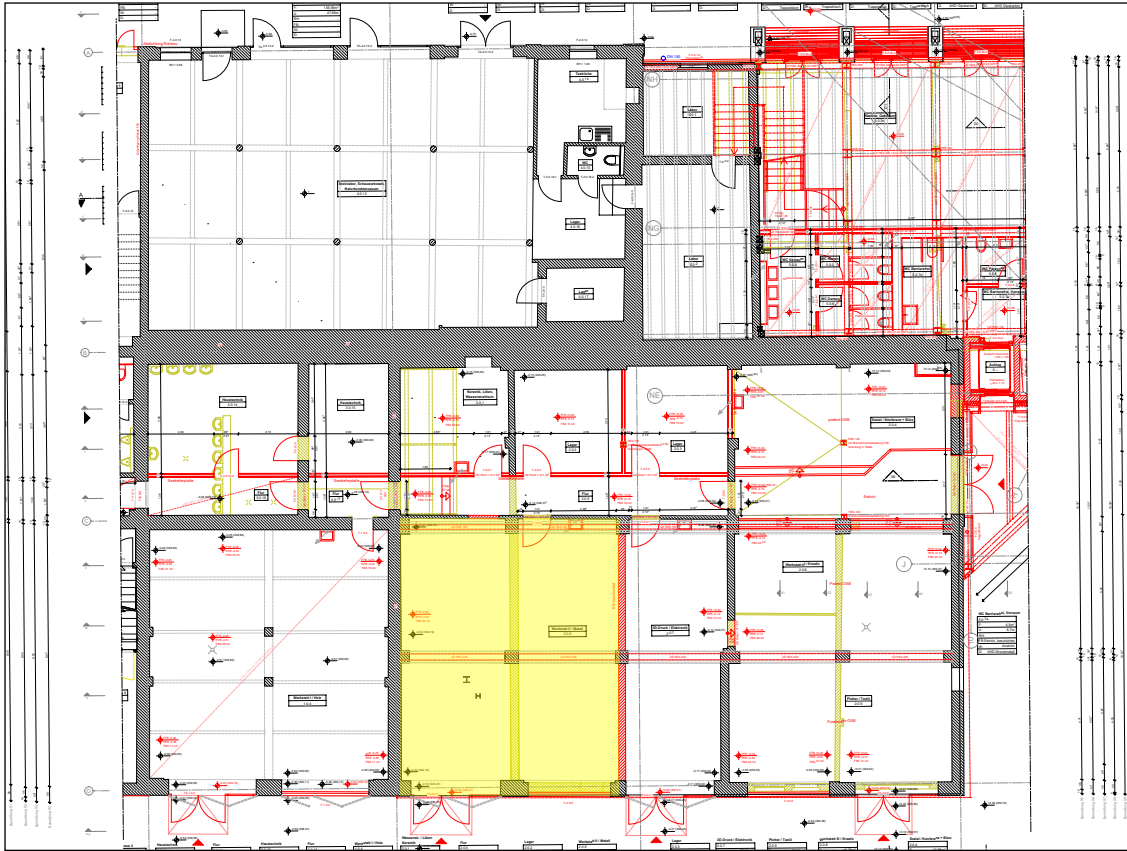
Deckenmaterial
Decke wird gestrichen

Zugang
Über Eventhof

Sonstiges
Waschbecken

vermietet





Metallwerkstatt

74,22 m²

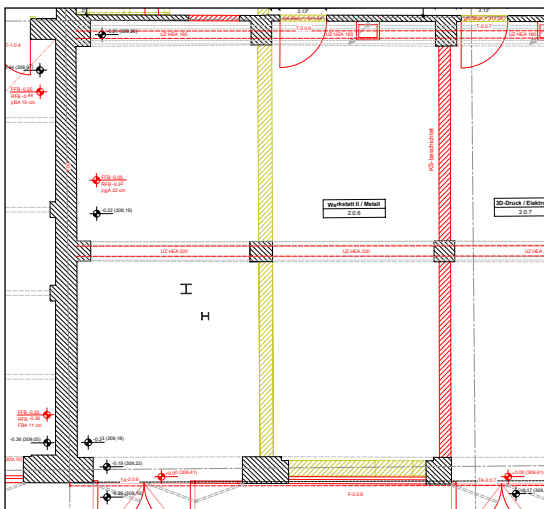
Erdgeschoss

Bodenbelag
Estrich, beschichtet

Deckenmaterial
Decke wird gestrichen

Zugang
Über Eventhof, großes
Eingangstor

Sonstiges
Polycarbonatscheiben zum
Eventhof



vermietet





Werkstatt 3D-Druck & Elektronik

33,71 m²

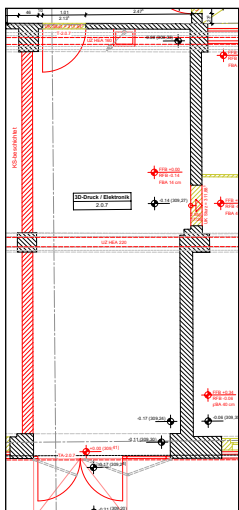
Erdgeschoss

Bodenbelag
Estrich, beschichtet

Deckenmaterial
Decke wird gestrichen

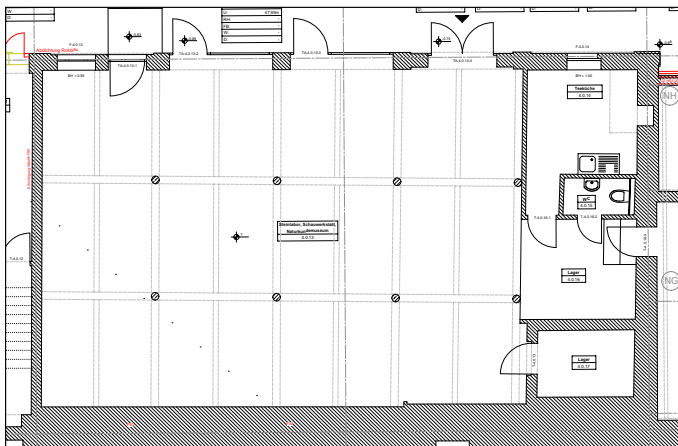
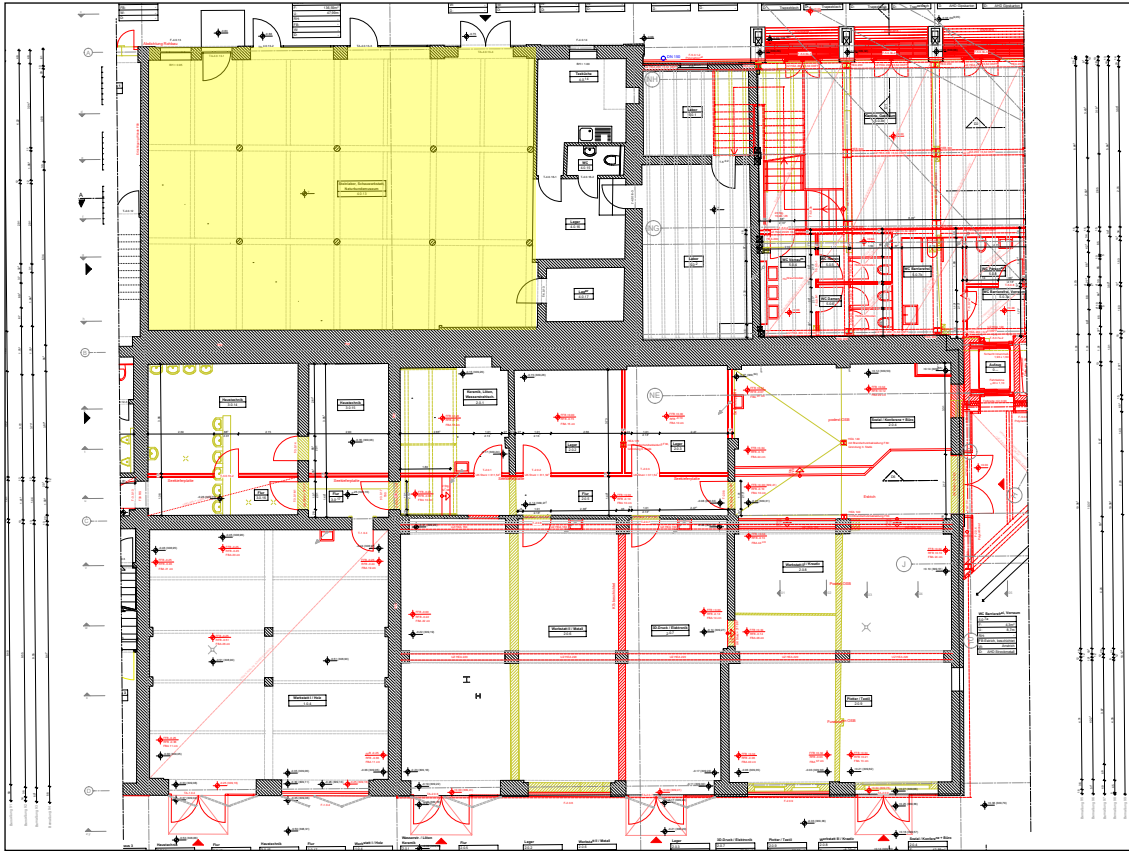
Zugang
Über Eventhof, großes
Eingangstor

Sonstiges



vermietet





Steinlabor

136,59 m²

1. Obergeschoss

Bodenbelag
Bestand

Deckenmaterial
Bestand

Zugang
Übergang Produktionshof
zu Kreativhof

Sonstiges

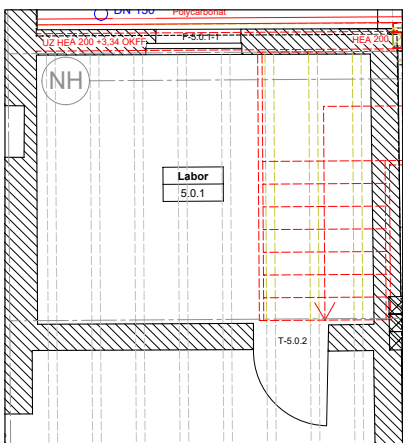
vermietet





Labor

11,84 m²



Erdgeschoss

Bodenbelag
Bestand

Deckenmaterial
Bestand

Zugang
Kreativhof

Sonstiges

vermietet





Labor

↗ 24,96 m²

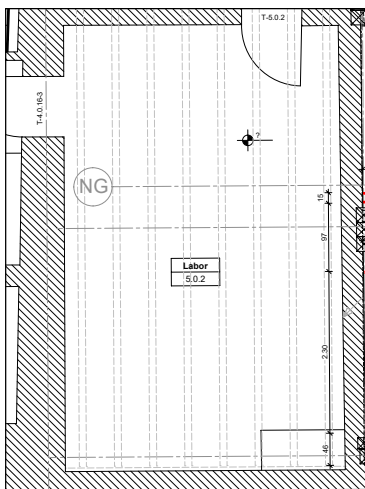
Erdgeschoss

Bodenbelag
Bestand

Deckenmaterial
Bestand

Zugang
Kreativhof

Sonstiges

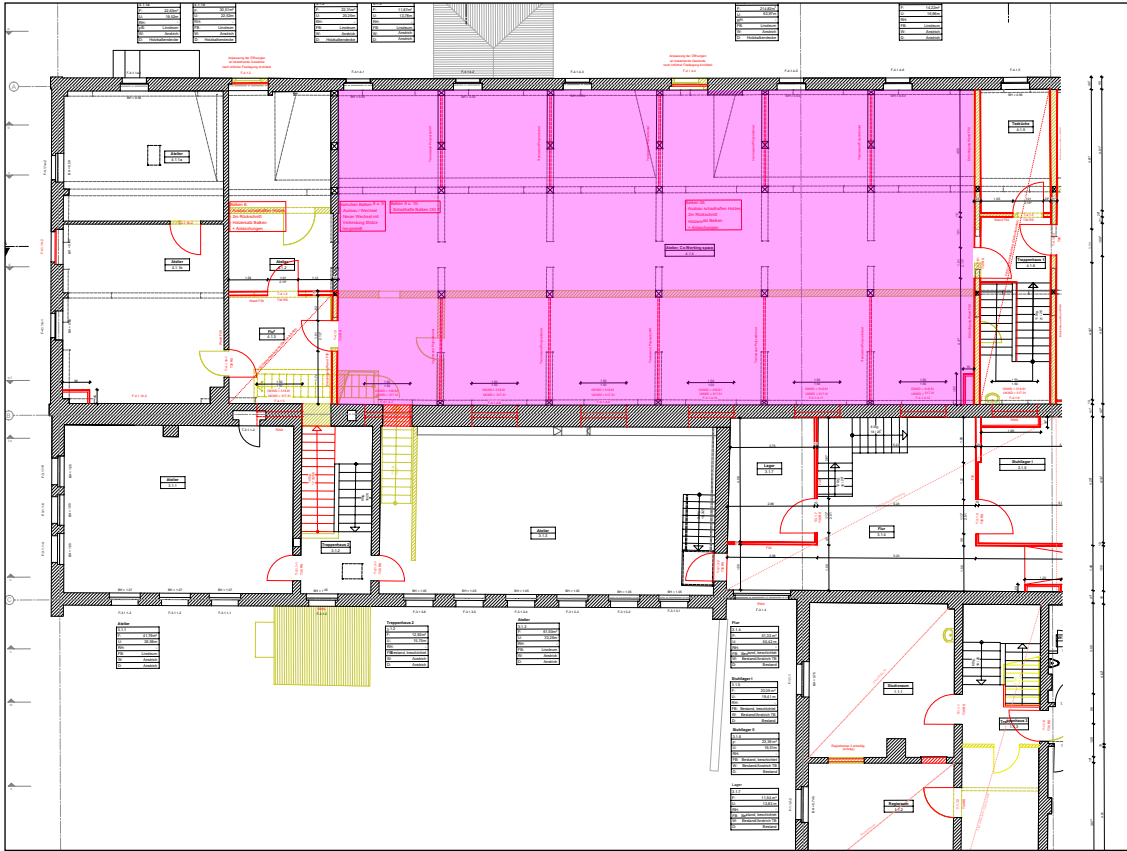


vermietet



| | | |
|------------------|--|--------|
| Stand: März 2024 | | Haus A |
|------------------|--|--------|

Coworking



Hinweis: Optional - Flexible Trennwände verfügbar

Coworking

214,82 m²

1. Obergeschoss

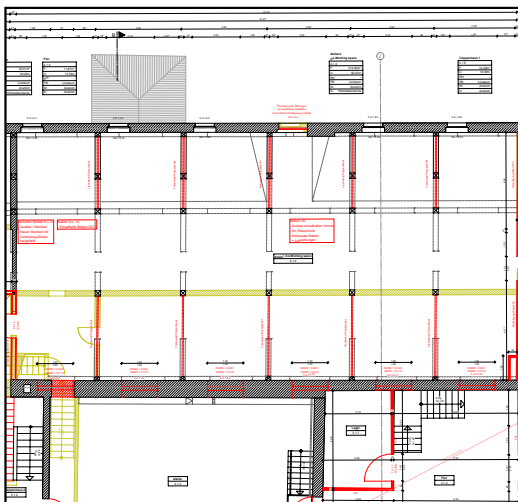
Bodenbelag
OSB

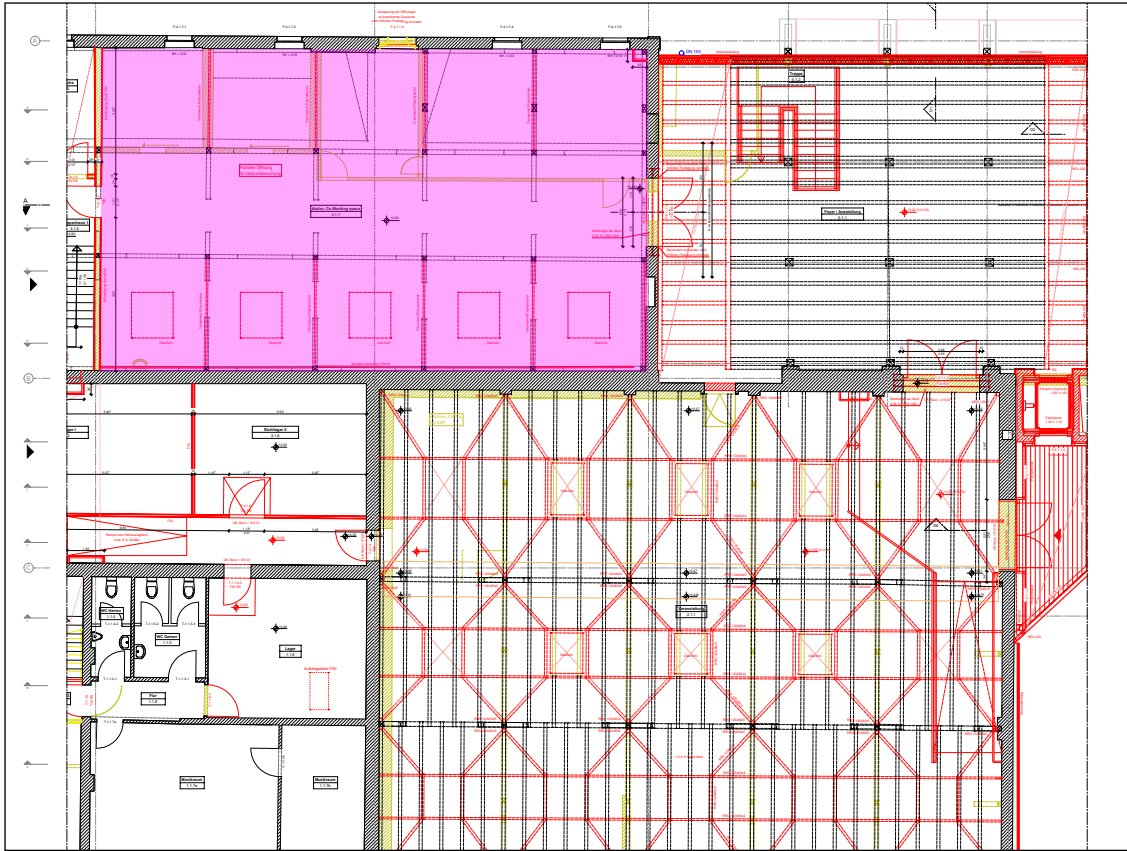
Deckenmaterial
Holzbalkendecke,
Oberlichter für Tageslicht

Zugang
Eventhof und Kreativhof

Sonstiges
Inklusive geteilter
Teeküche mit 4.1.7

verfügbar





Hinweis: Optional - Flexible Trennwände verfügbar

Coworking

179,178 m²

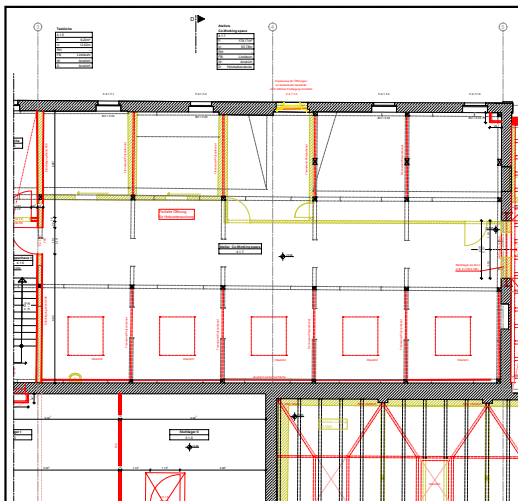
1. Obergeschoss

Bodenbelag
OSB

Deckenmaterial
Holzbalkendecke,
Oberlichter für Tageslicht

Zugang
Eventhof und Kreativhof

Sonstiges
Inklusive geteilter
Teeküche mit 4.1.7

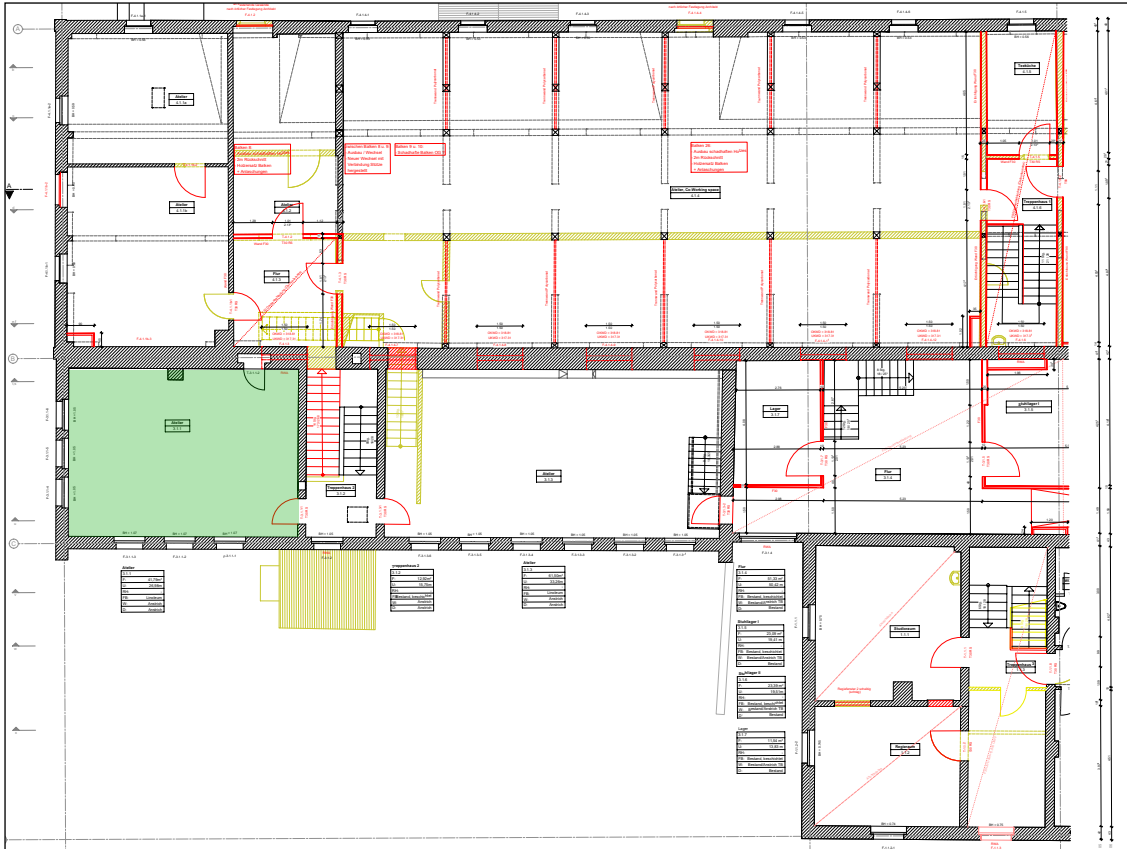


verfügbar



| | | |
|------------------|--|--------|
| Stand: März 2024 | | Haus A |
|------------------|--|--------|

Ateliers



Atelier

41,79 m²

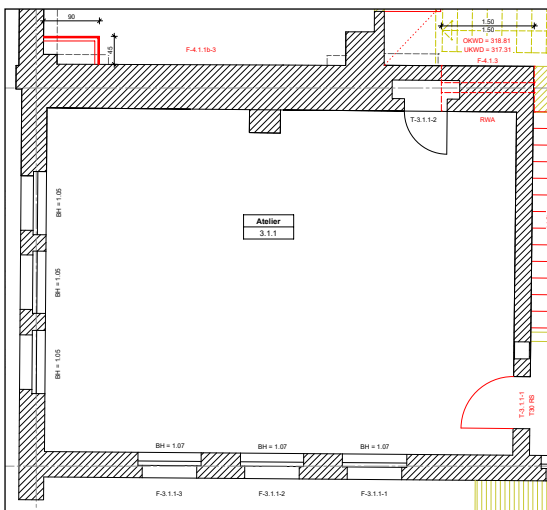
1. Obergeschoss

Bodenbelag
PVC

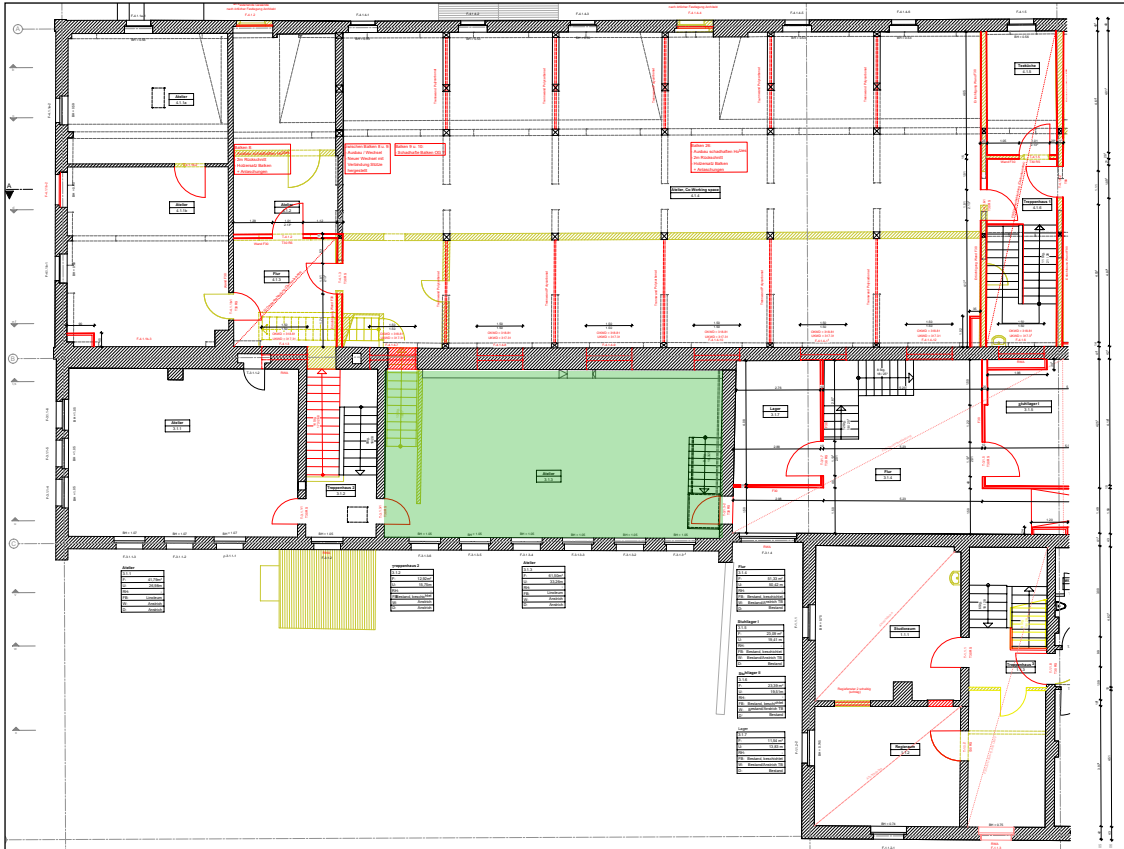
Deckenmaterial
Decke wird gestrichen

Zugang
Ruhehof

Sonstiges
Historische Hängevorrichtung an Decke + Bänke bleiben im Raum

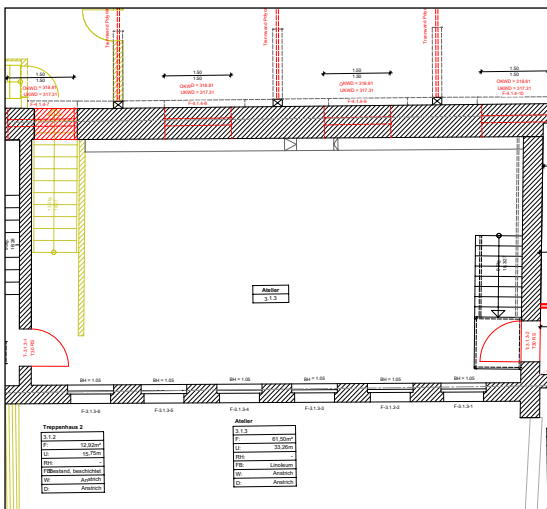


verfügbar



Atelier

61,50 m²



1. Obergeschoss

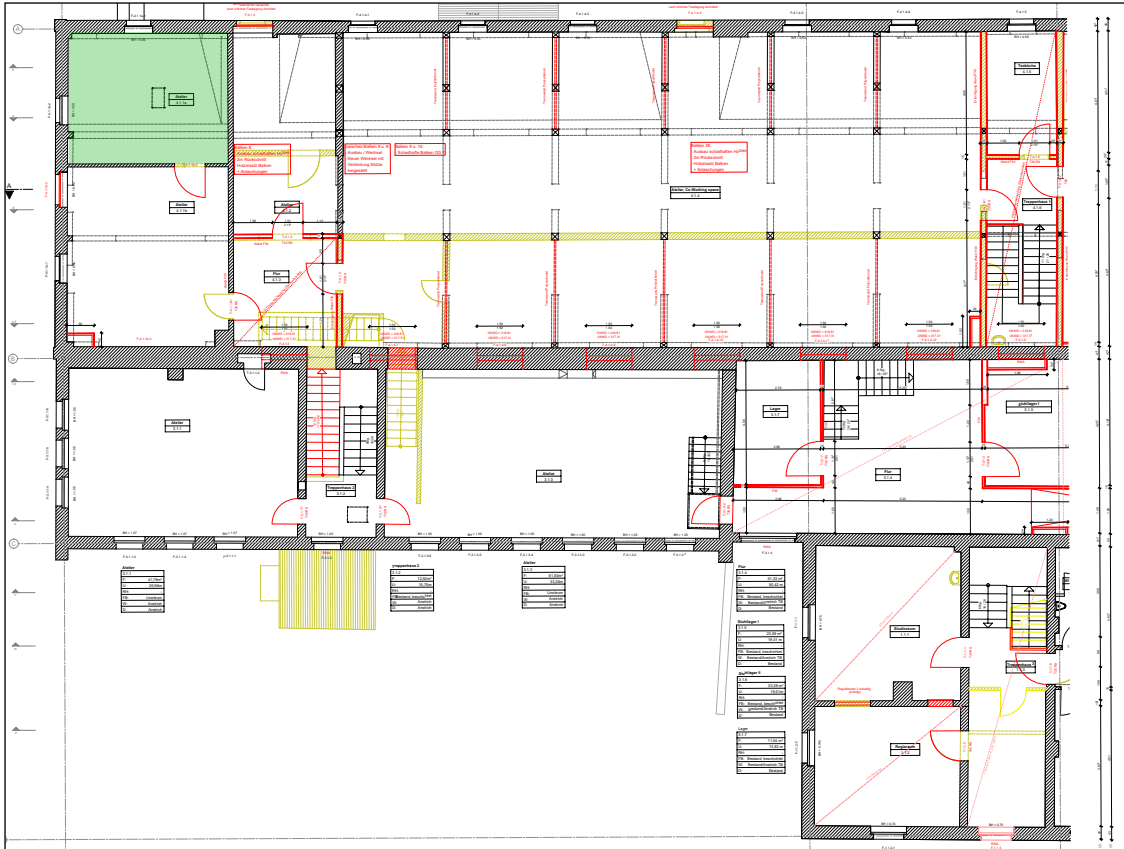
Bodenbelag
PVC

Deckenmaterial
Decke wird gestrichen

Zugang
Ruhehof

Sonstiges
Historische Hängevorrichtung bleibt im Raum (ist nutzbar)

verfügbar

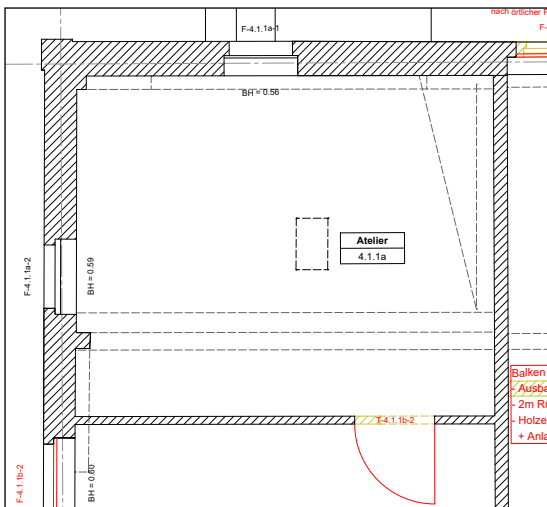


Hinweis:

Atelier 4.1.1a & 4.1.1.b können zusammen angemietet und als Gemeinschaftsatelier genutzt werden.

Atelier/Büro

22,63 m²



1. Obergeschoss

Bodenbelag
OSB

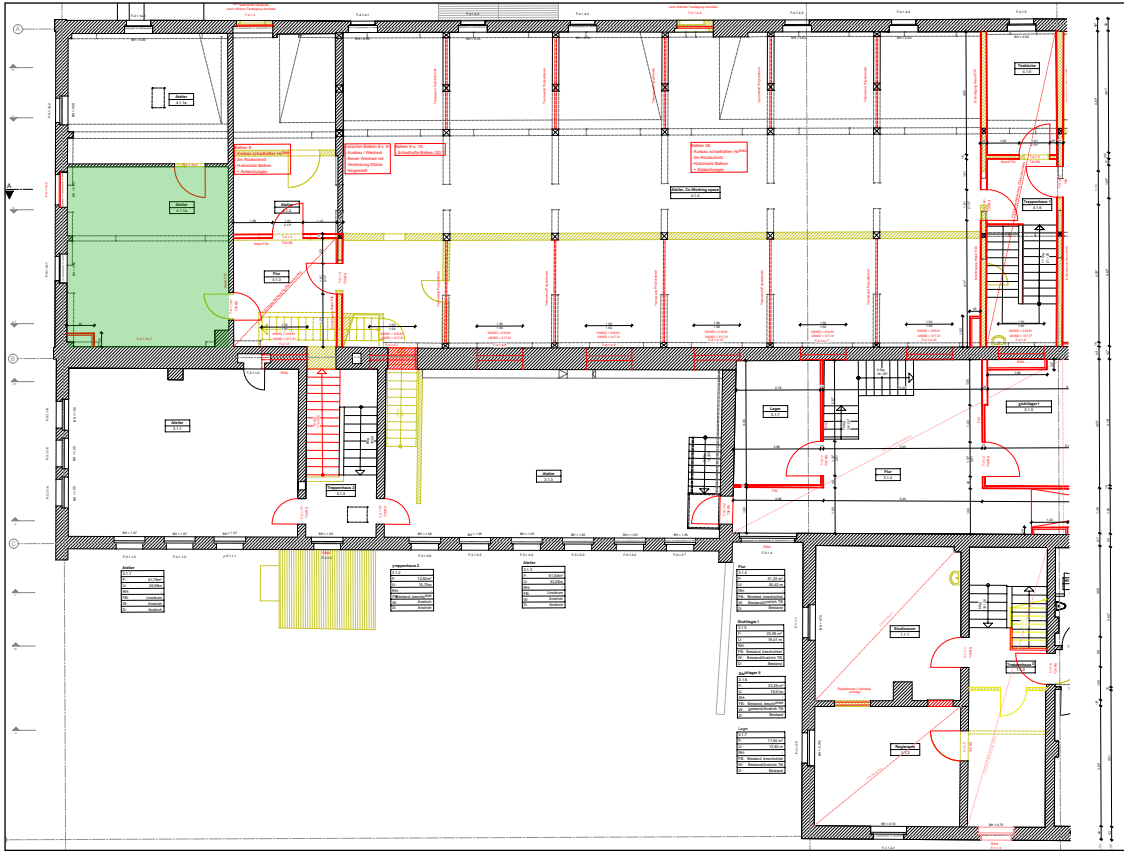
Deckenmaterial
Holzbalkendecke

Zugang
Ruhehof

Sonstiges

verfügbar



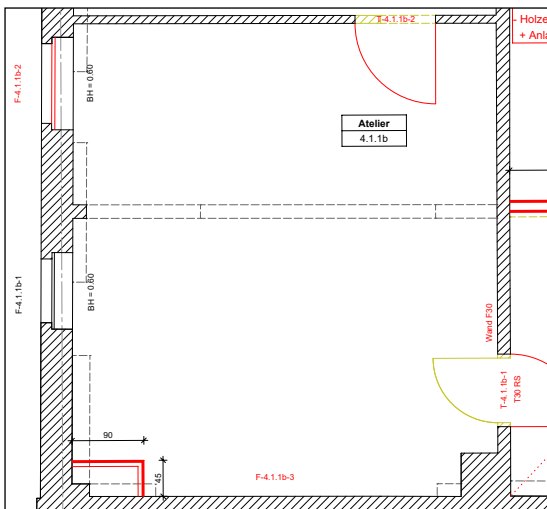


Hinweis:

Atelier 4.1.1a & 4.1.1.b können zusammen angemietet und als Gemeinschaftsatelier genutzt werden.

Atelier/Büro

↗ 30,51 m²



1. Obergeschoss

Bodenbelag
OSB

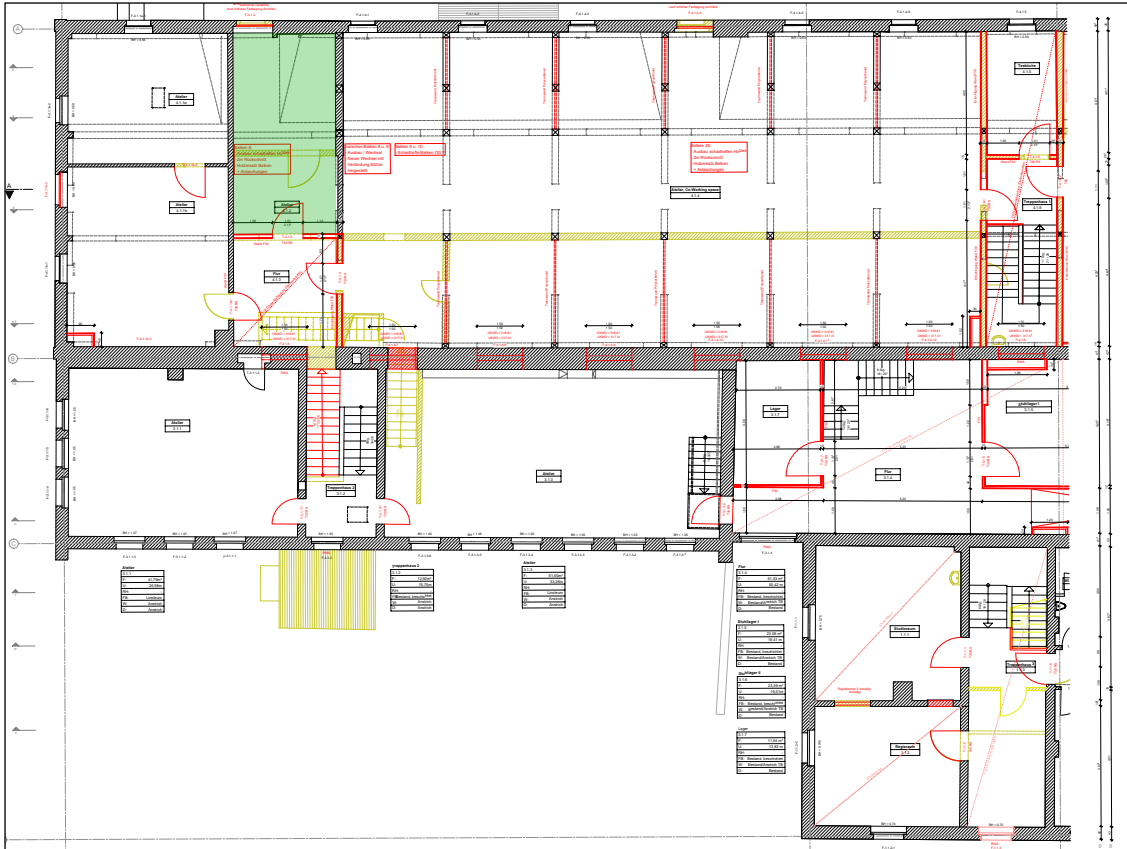
Deckenmaterial
Holzbalkendecke

Zugang
Ruhehof

Sonstiges

verfügbar





Atelier/Büro

20,78 m²

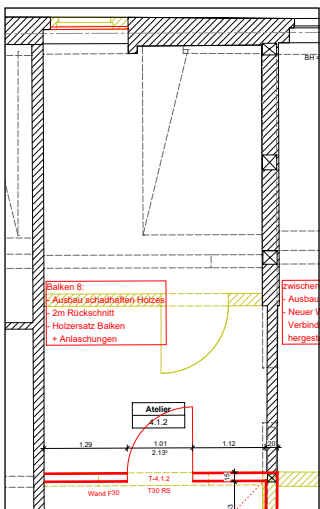
1. Obergeschoss

Bodenbelag
OSB

Deckenmaterial
Holzbalkendecke

Zugang
Produktionshof

Sonstiges

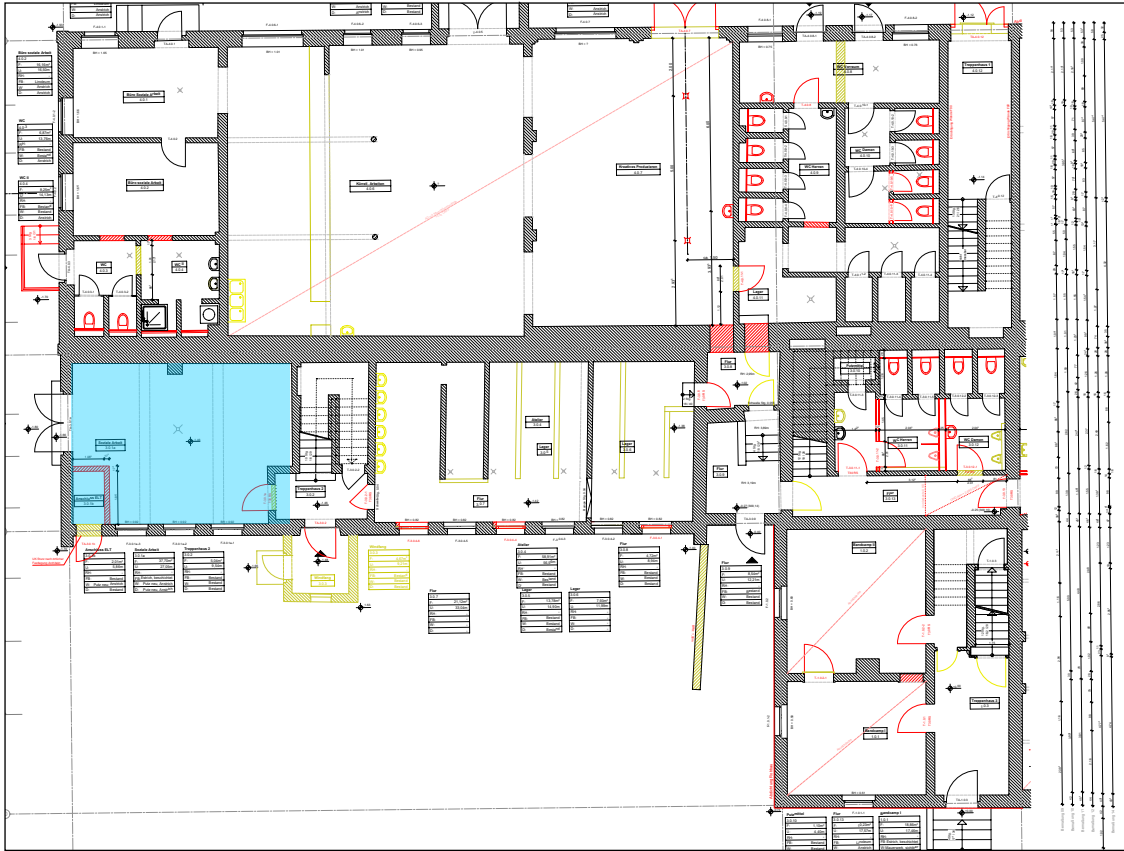


verfügbar



| | | |
|------------------|--|--------|
| Stand: März 2024 | | Haus A |
|------------------|--|--------|

Büros



Büro Soziale Arbeit

↗ 37,7 m²

Erdgeschoss

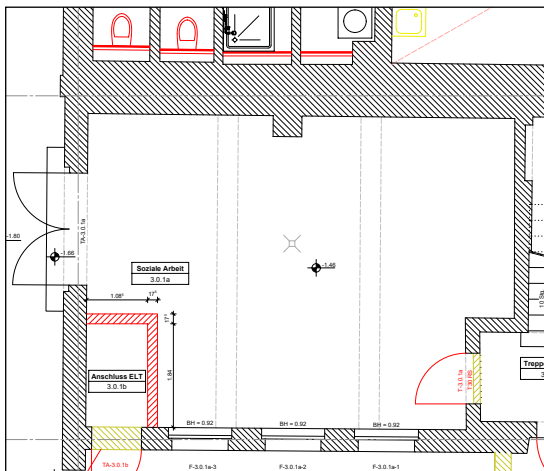
Bodenbelag
Bestand

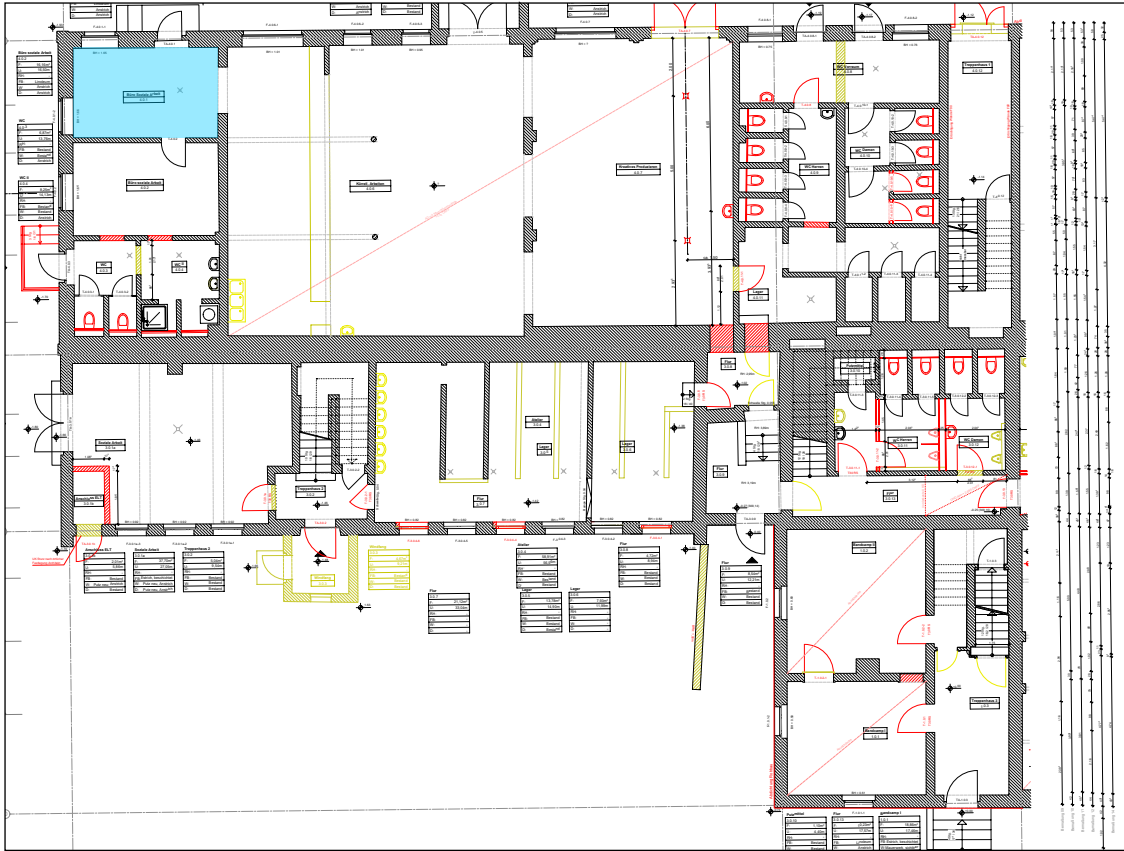
Deckenmaterial
Bestand

Zugang
nicht ebenerdig, zum Hof
Augustusburger Str. und
Ruhehof

Sonstiges

verfügbar





Hinweis: Büro 4.0.1 und 4.0.6 gemeinsame Vermietung.

Büro Kreativnutzung

15,58 m²

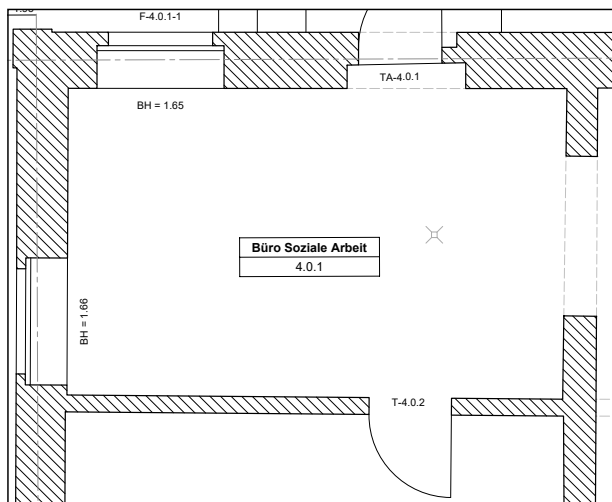
Erdgeschoss

Bodenbelag
Fliesen

Deckenmaterial
Decke wird gestrichen

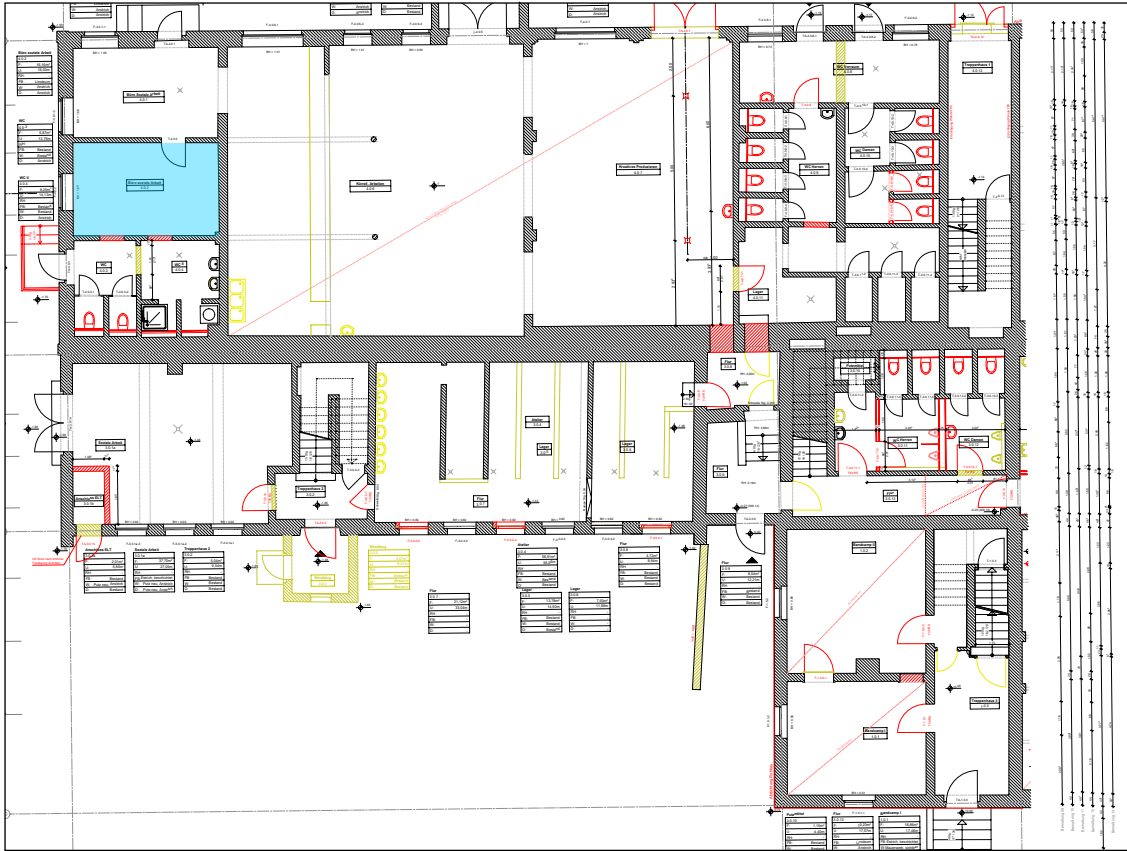
Zugang
Produktionshof

Sonstiges



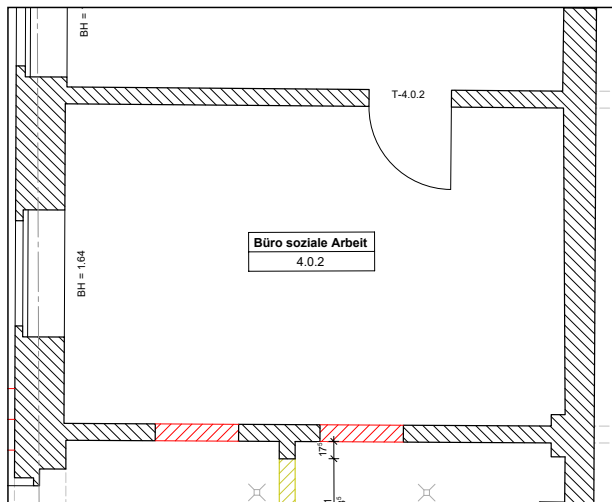
verfügbar





Büro Kreativnutzung

16,01 m²



Erdgeschoss

Bodenbelag
Linoleum

Deckenmaterial
Decke wird gestrichen

Zugang
Produktionshof

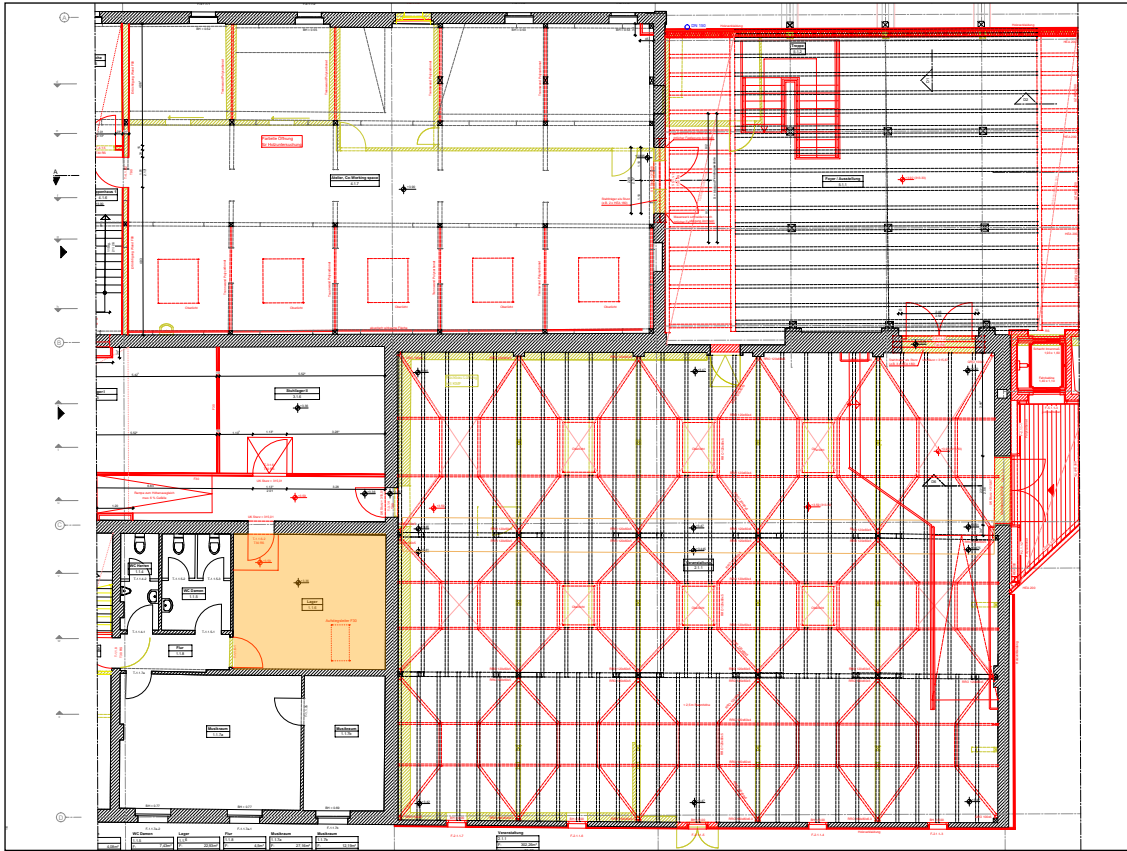
Sonstiges

vermietet



| | | |
|------------------|--|--------|
| Stand: März 2024 | | Haus A |
|------------------|--|--------|

Lagerflächen



Lager

↗ 22,93 m²

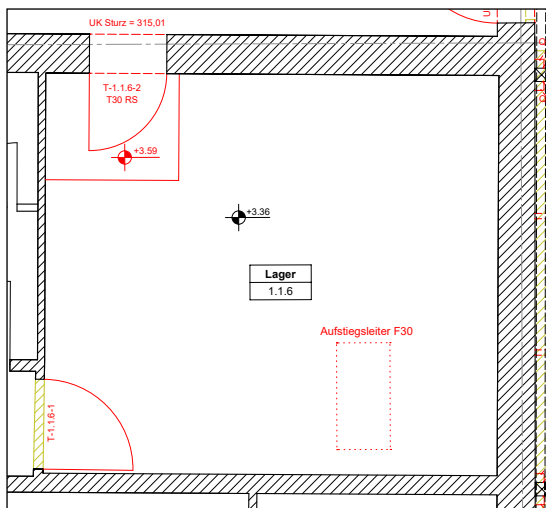
1. Obergeschoss

Bodenbelag
PVC

Deckenmaterial
Bestand

Zugang
Über Eventhof

Sonstiges
ggf. Durchgangsraum für
barrierefreien Zugang
Bandcamp



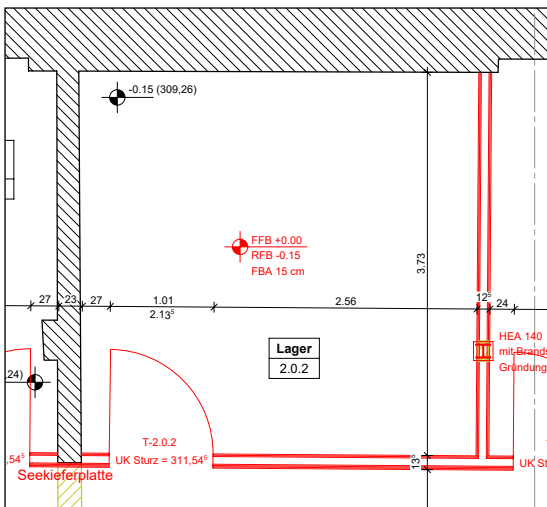
verfügbar





Lager

14,40 m²



Erdgeschoss

Bodenbelag
Estrich, beschichtet

Deckenmaterial
Decke wird gestrichen

Zugang
Über Eventhof

Sonstiges

vermietet





Lager

14,36 m²

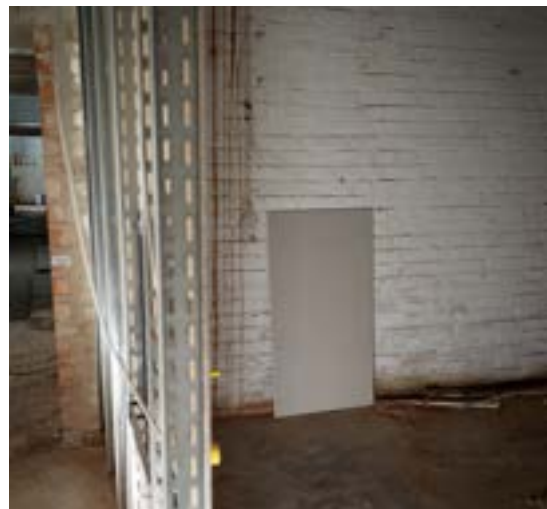
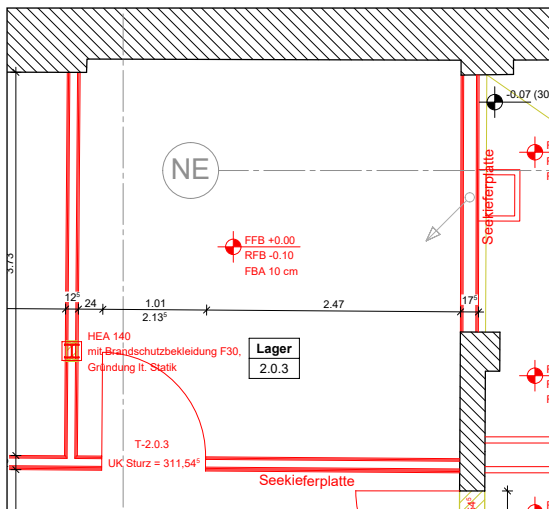
Erdgeschoss

Bodenbelag
Estrich, beschichtet

Deckenmaterial
Decke wird gestrichen

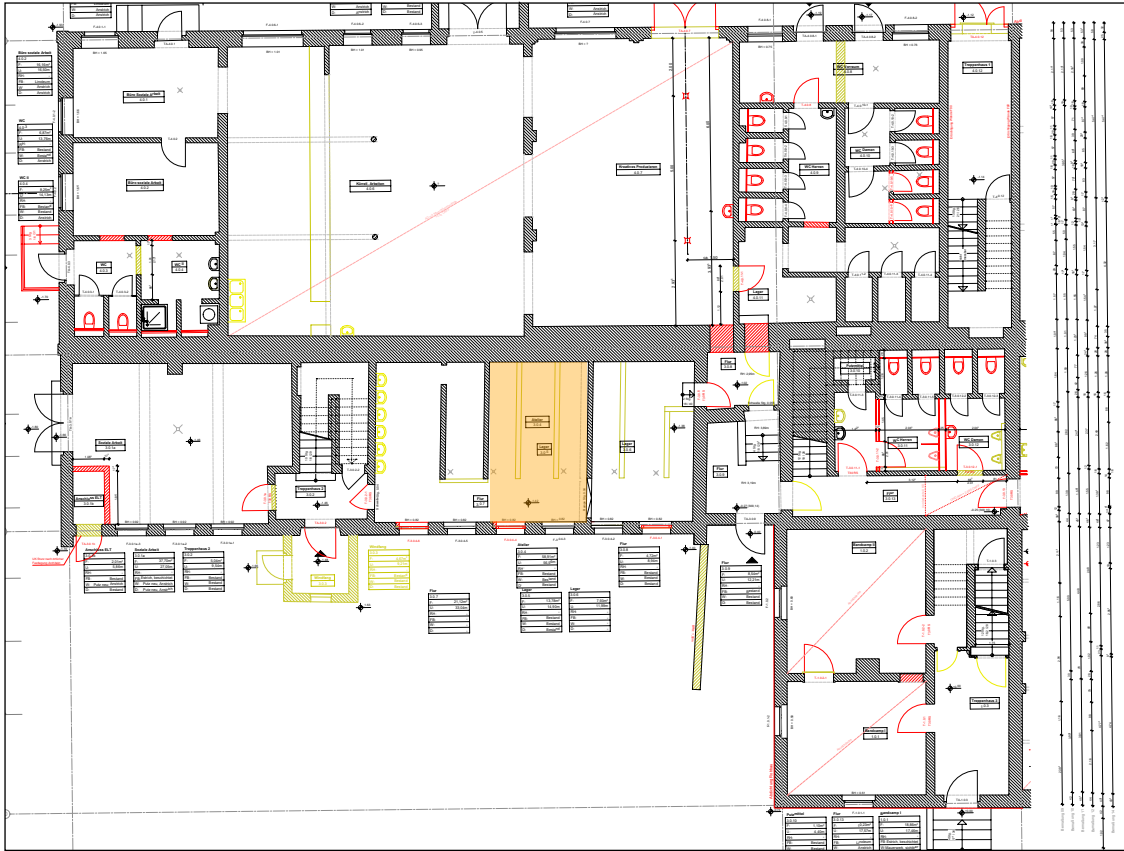
Zugang
Über Eventhof

Sonstiges



vermietet

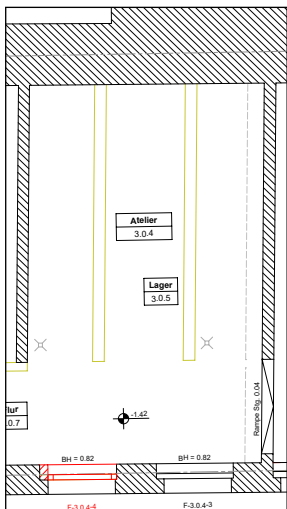




Hinweis: Fläche 3.0.4 bis 3.0.6 kann auch gemeinsam angemietet werden.

Lager/Produktion

↗ 58,91 m²



Erdgeschoss

Bodenbelag
Estrich

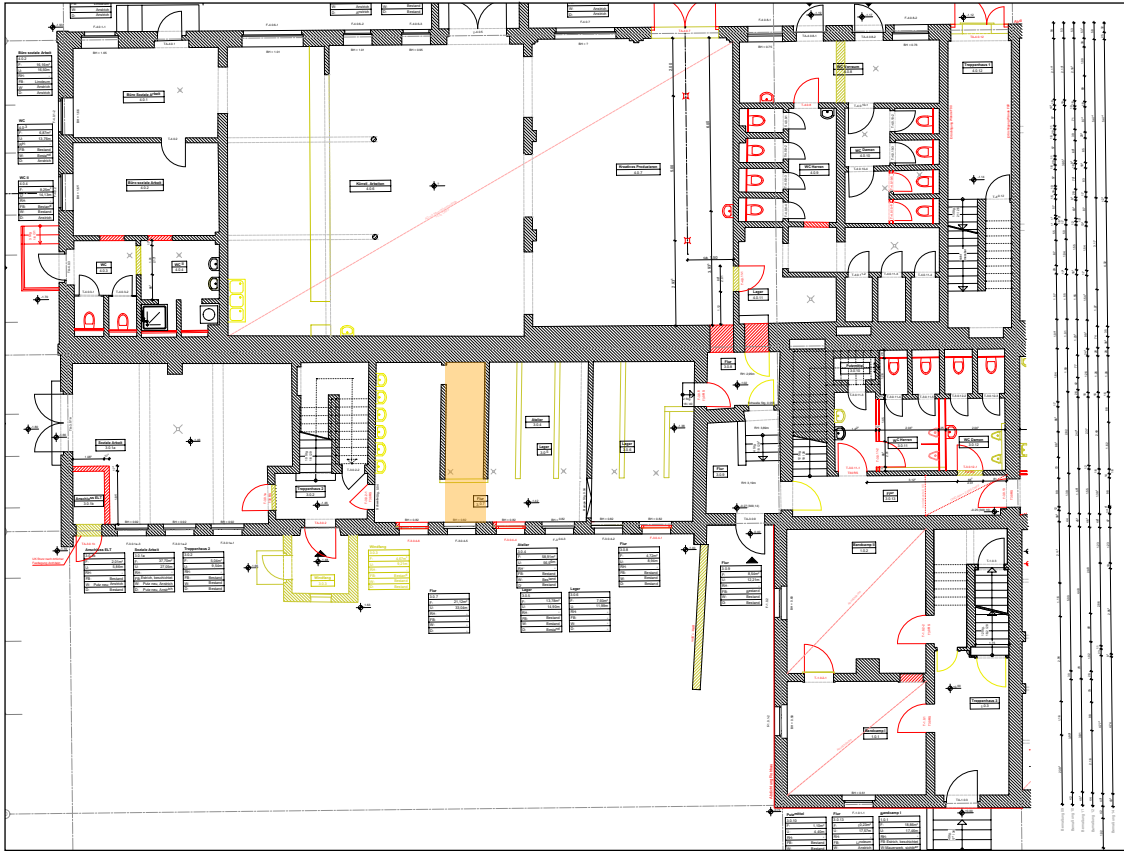
Deckenmaterial
Bestand

Zugang
Ruhehof

Sonstiges
Fliesenverkleidung und
Glassteinfenster

verfügbar

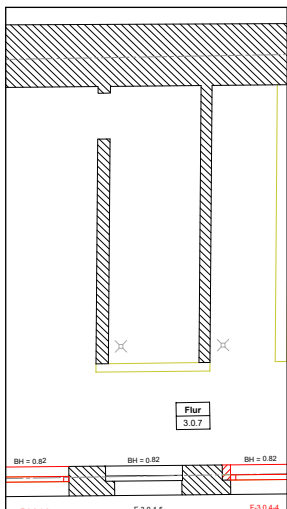




Hinweis: Fläche 3.0.4 bis 3.0.6 kann auch gemeinsam angemietet werden.

Lager/Produktion

13,78 m²



Erdgeschoss

Bodenbelag
Bestand

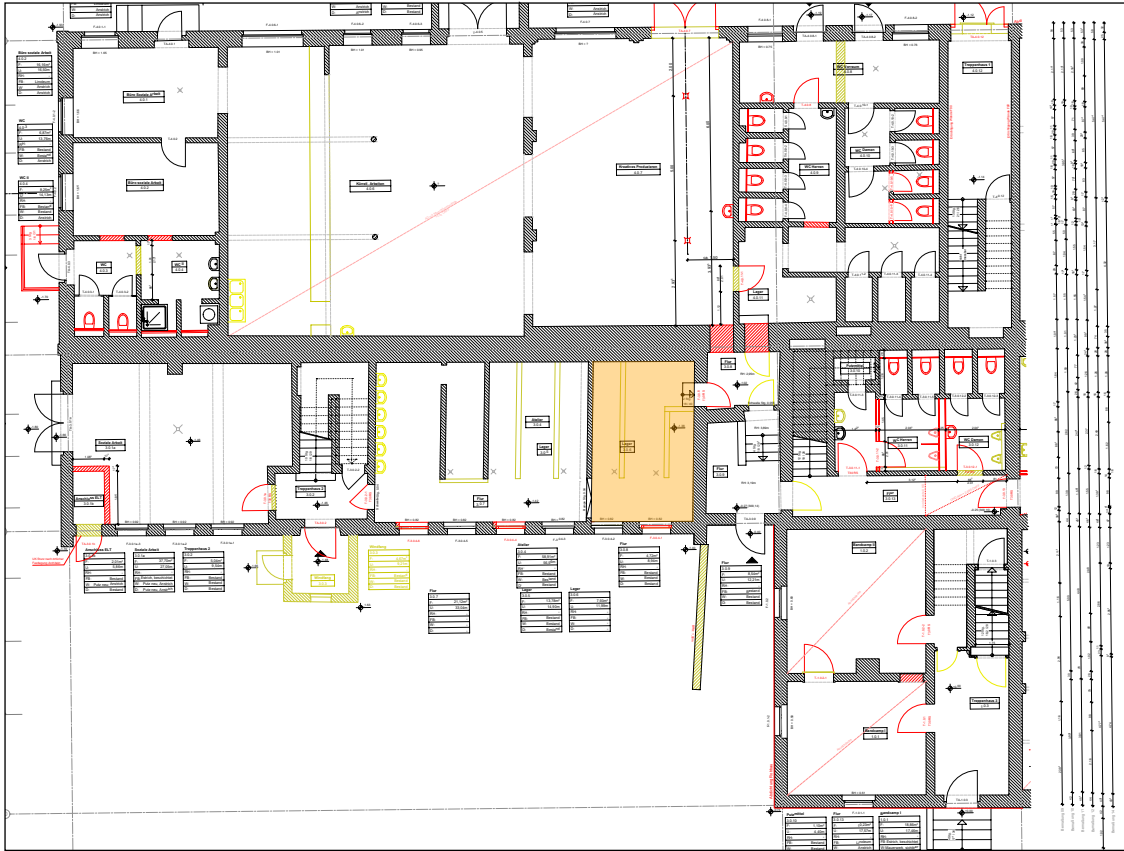
Deckenmaterial
Bestand

Zugang
Ruhehof

Sonstiges
Fliesenverkleidung und
Glassteinfenster

verfügbar

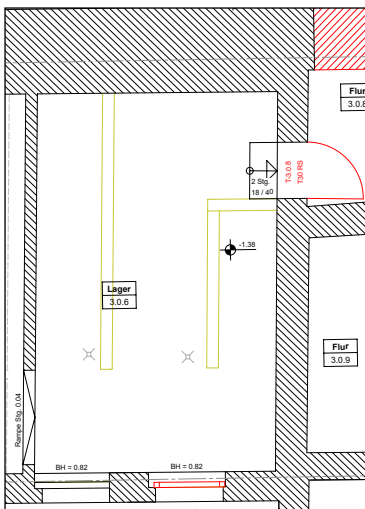




Hinweis: Fläche 3.0.4 bis 3.0.6 kann auch gemeinsam angemietet werden.

Lager/Produktion

7,93 m²



Erdgeschoss

Bodenbelag
Estrich

Deckenmaterial
Bestand

Zugang
Ruhehof

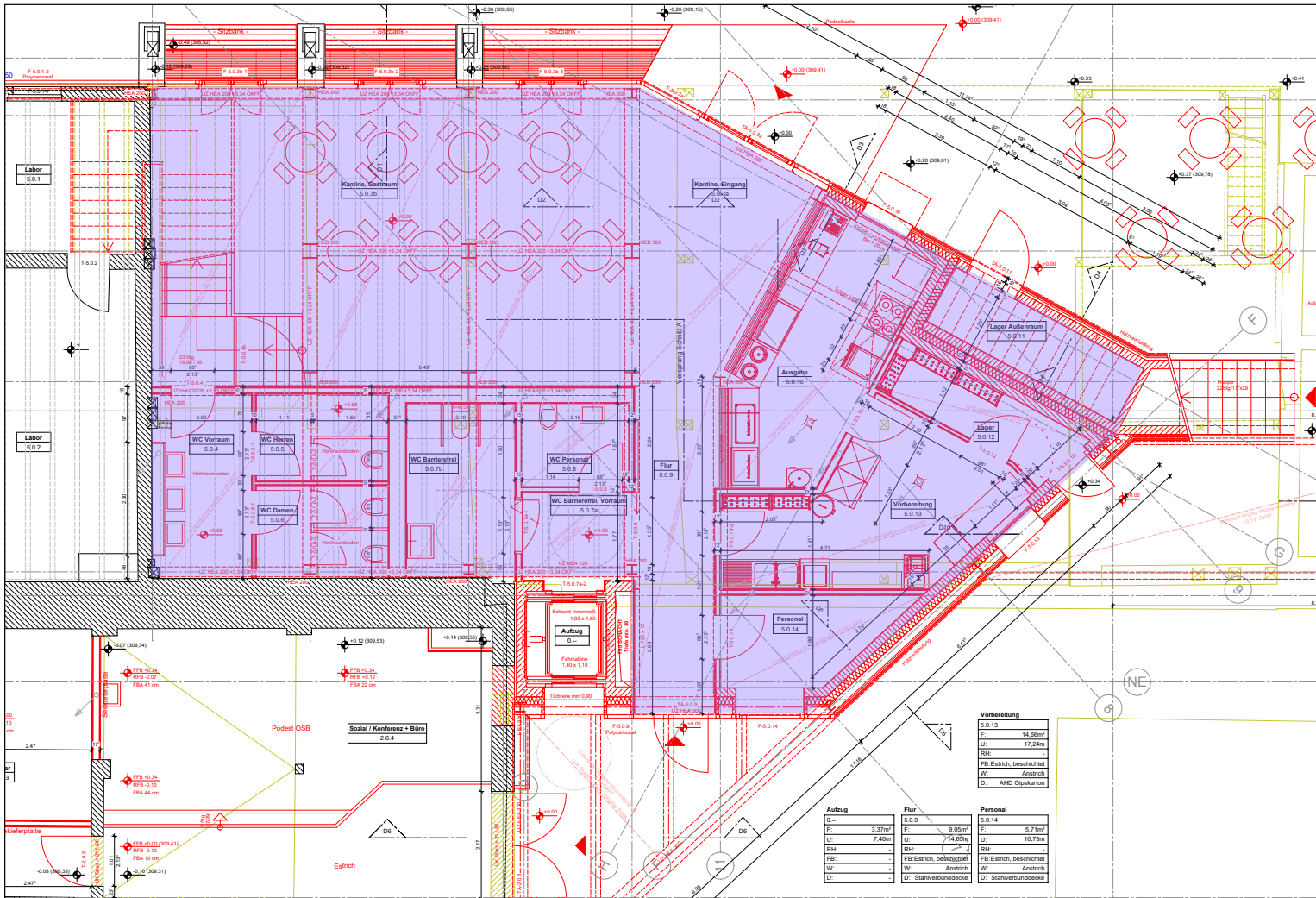
Sonstiges
Fliesenverkleidung und
Glassteinfenster

verfügbar



| | | |
|------------------|--|--------|
| Stand: März 2024 | | Haus A |
|------------------|--|--------|

Kantine



Kantine

↗ 154,07 m²

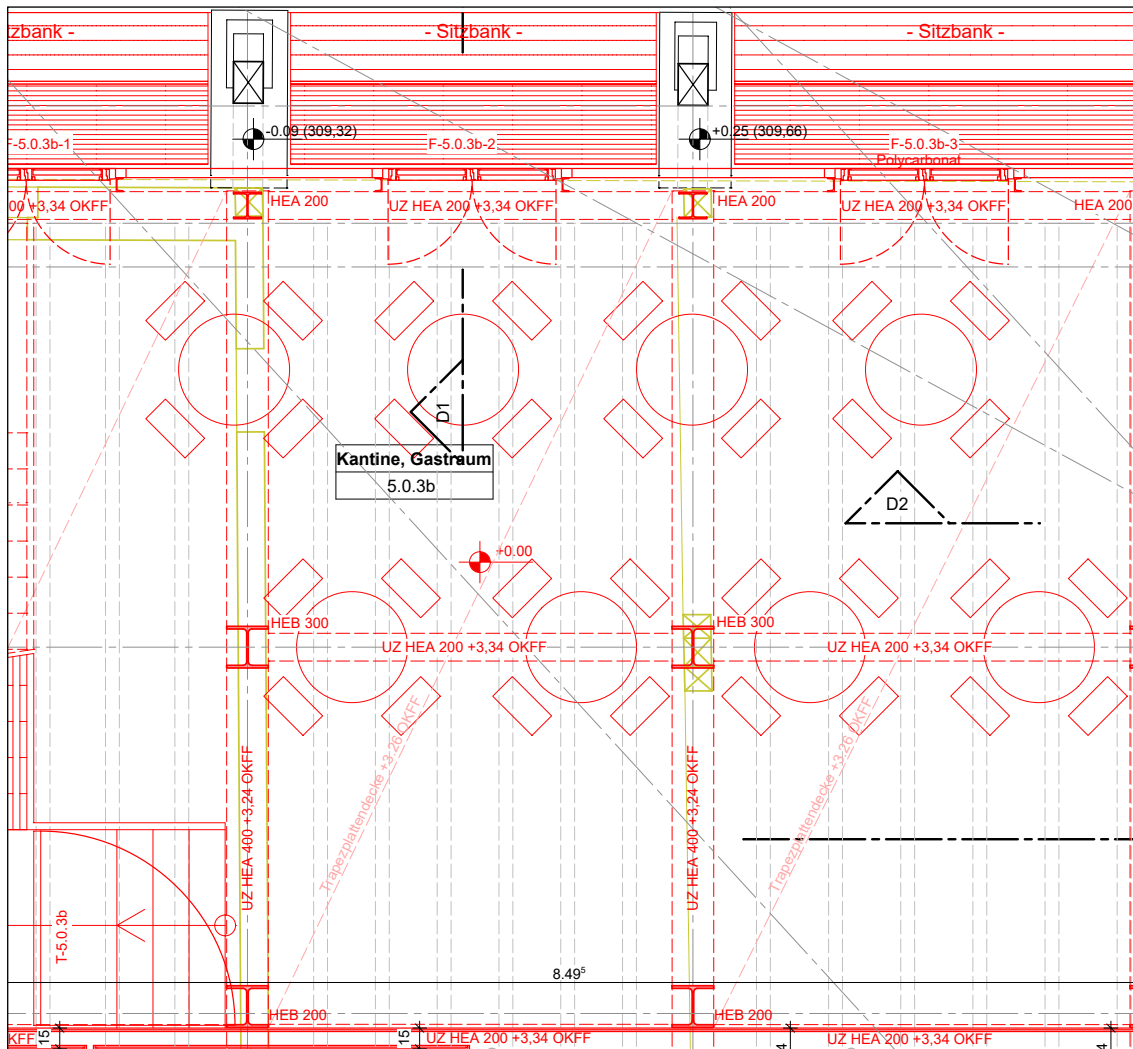
Neubau:
Eingangsbereich, Gastraum,
Personal, WCs, Ausgabe,
Vorbereitung, Lager, Lager Außen-
bereich, Flur, Sitzmöglichkeiten im
Außenbereich

Zugang zum OG und Aufzug

Hinweis: Anschlüsse, vorhan-
dener Fettabscheider, welche
Küchenausstattung ist möglich
(aber selbst mitbringen)

verfügbar





Kantine Gastraum

↗ 60,90 m²

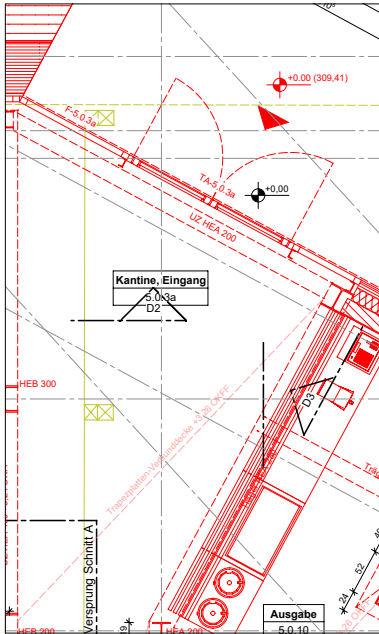
Erdgeschoss

Bodenbelag
Estrich, beschichtet

Deckenmaterial
Trapezblech

Zugang
Kreativhof & Eventhof

Sonstiges
Treppen und Aufzug zum
Foyer und Veranstaltungs-
saal

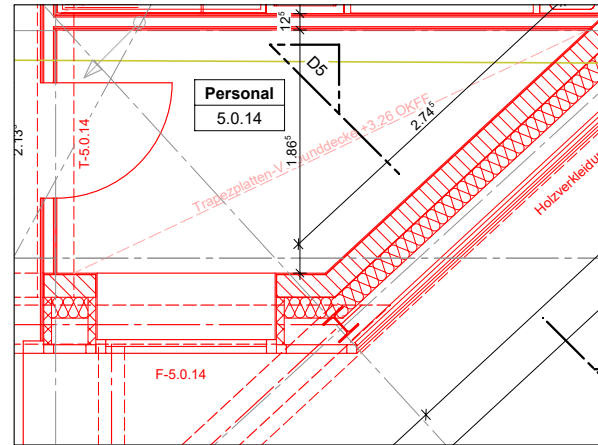


Eingang

↗ 15,32 m²

Decke:
Stahlverbunddecke

Boden:
Estrich, beschichtet

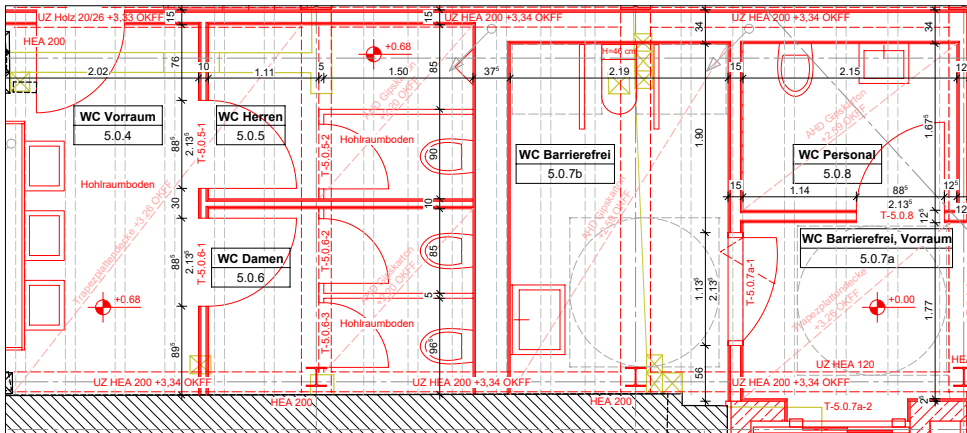


Personal

↗ 5,71 m²

Decke:
Stahlverbunddecke

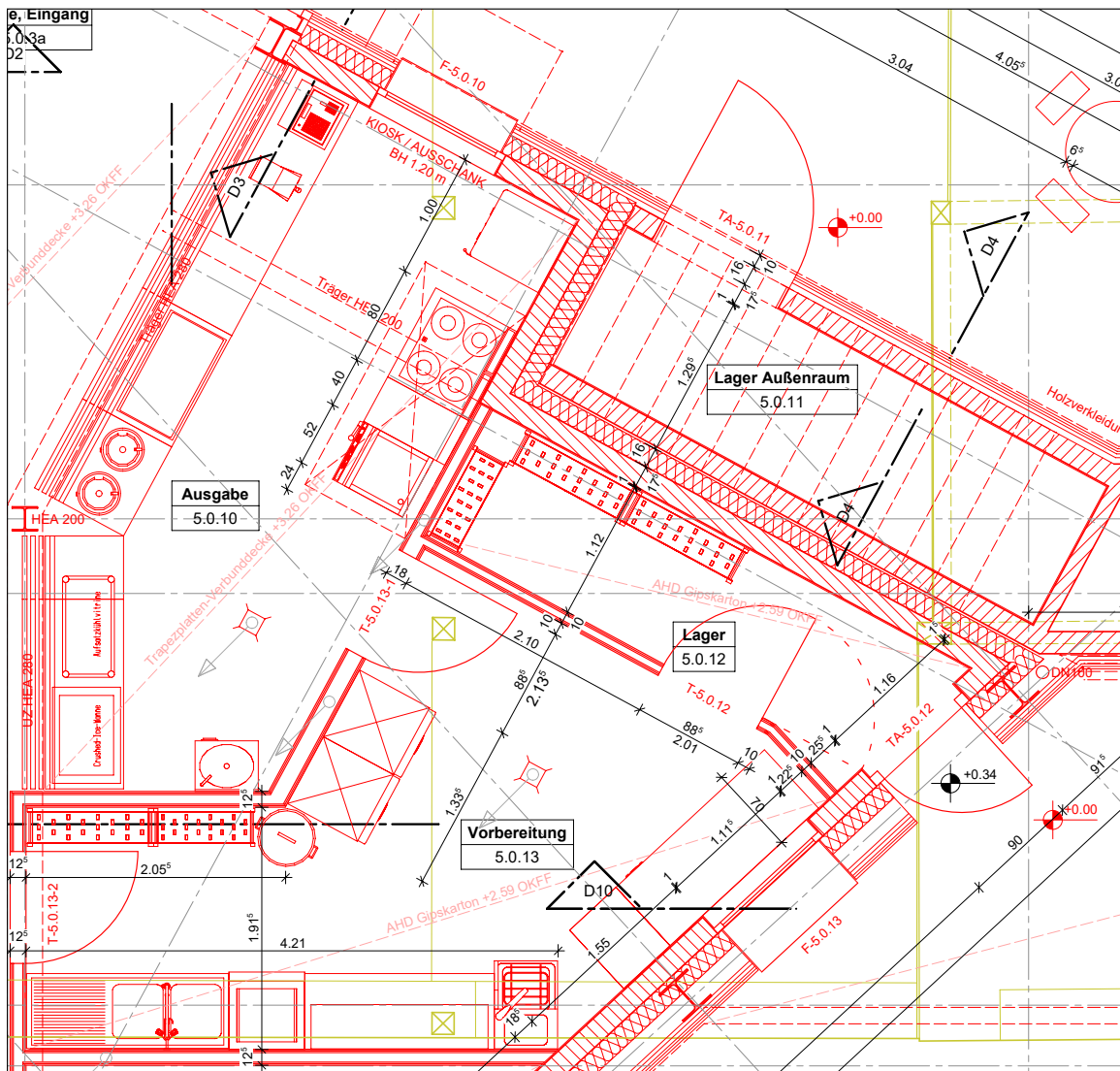
Boden:
Estrich, beschichtet



WCs

Vorräume, Herren, Damen,
Barrierefrei, Personal

Boden:
Estrich, beschichtet



Ausgabe

↗ 13,23 m²

Decke:
Stahlverbunddecke

Boden:
Estrich, beschichtet

Vorbereitung

↗ 14,66 m²

Decke:
AHD-Gipskarton

Boden:
Estrich, beschichtet

Lager

↗ 5,50 m²

Decke:
AHD-Gipskarton

Boden:
Estrich, beschichtet

Lager, Außenraum

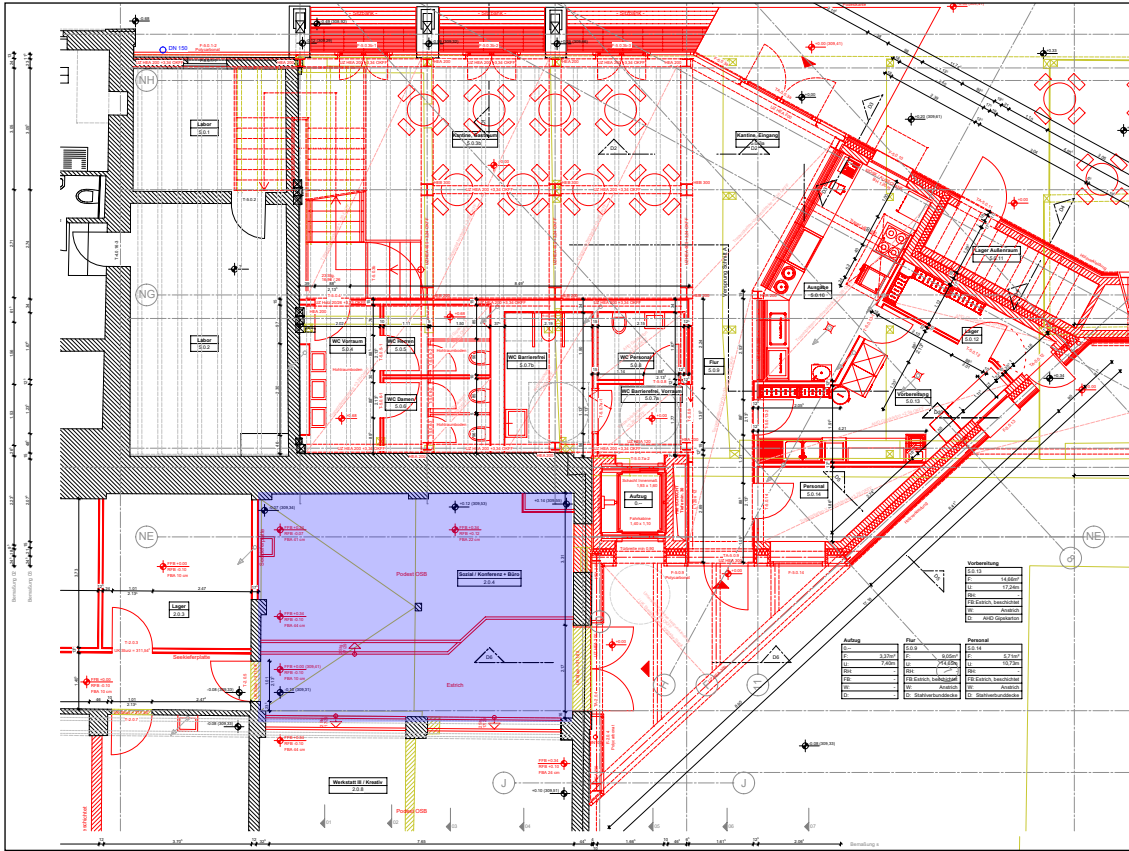
↗ 7,26 m²

Decke:
Treppenuntersicht

Boden:
Estrich, beschichtet

| | | |
|------------------|--|--------|
| Stand: März 2024 | | Haus A |
|------------------|--|--------|

Sonstiges



Empfang & Konferenz

43,88 m²

Erdgeschoss

Bodenbelag
OSB-Belag, beschichtet

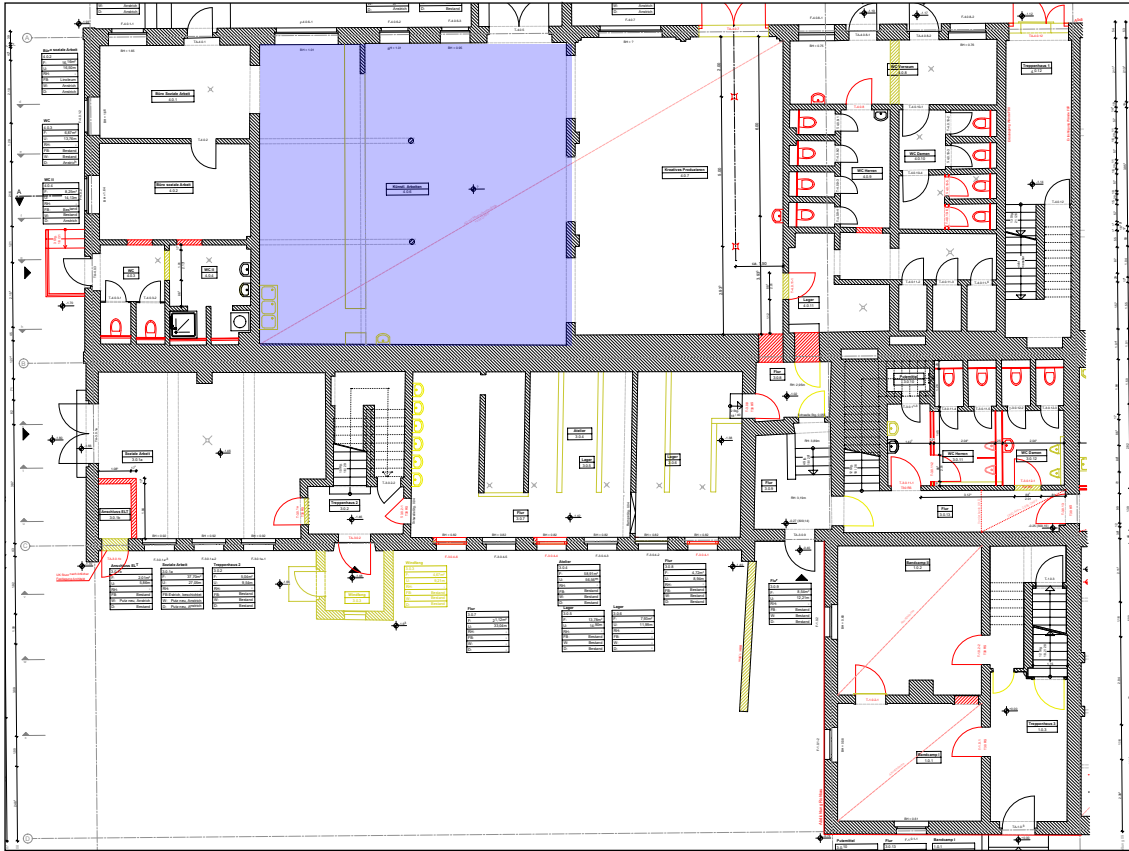
Deckenmaterial
Decke wird gestrichen

Zugang
Über Eventhof

Sonstiges

vermietet

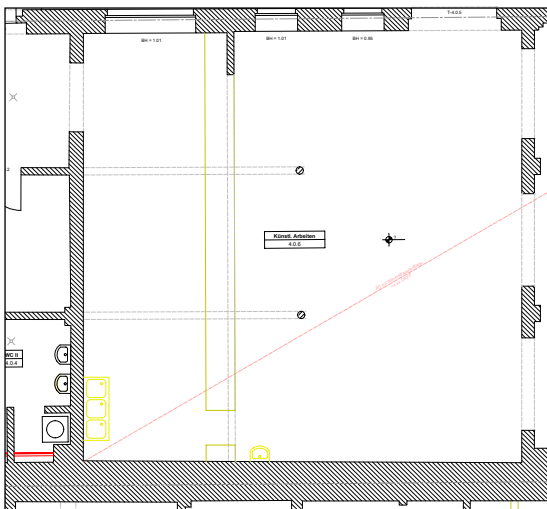




Hinweis: Raum 4.0.6 und 4.0.1 gemeinsame Vermietung.

Künstlerisches Arbeiten/ Produktion

102,87 m²



Erdgeschoss

Bodenbelag
Fliesen

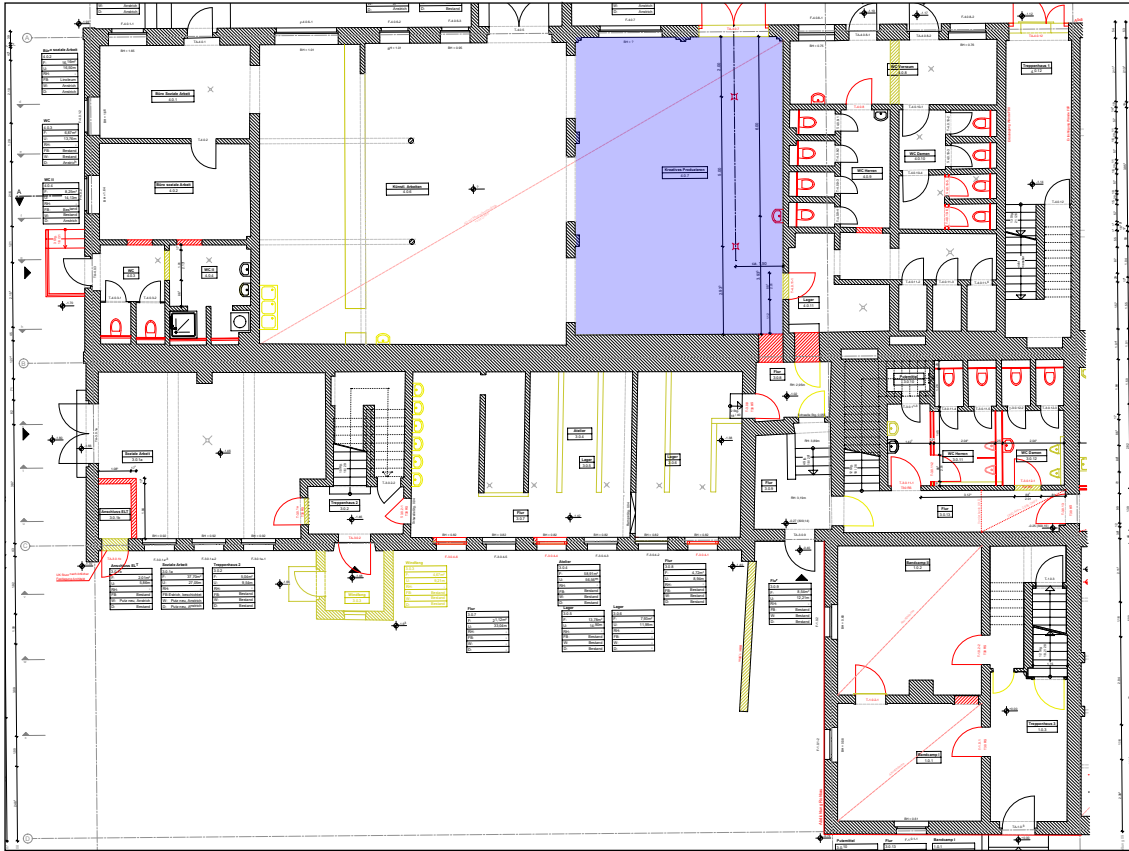
Deckenmaterial
Decke wird gestrichen

Zugang
Produktionshof

Sonstiges
Waschbecken

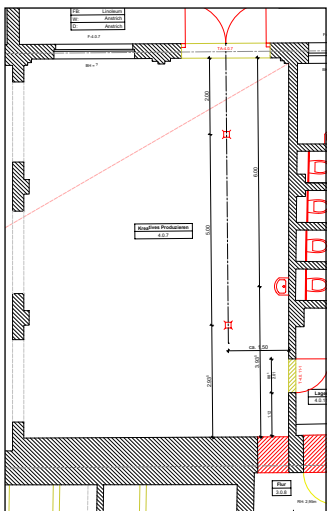
verfügbar





Kreatives Produzieren

↗ 68,50 m²



Erdgeschoss

Bodenbelag
Estrich - Fliesen

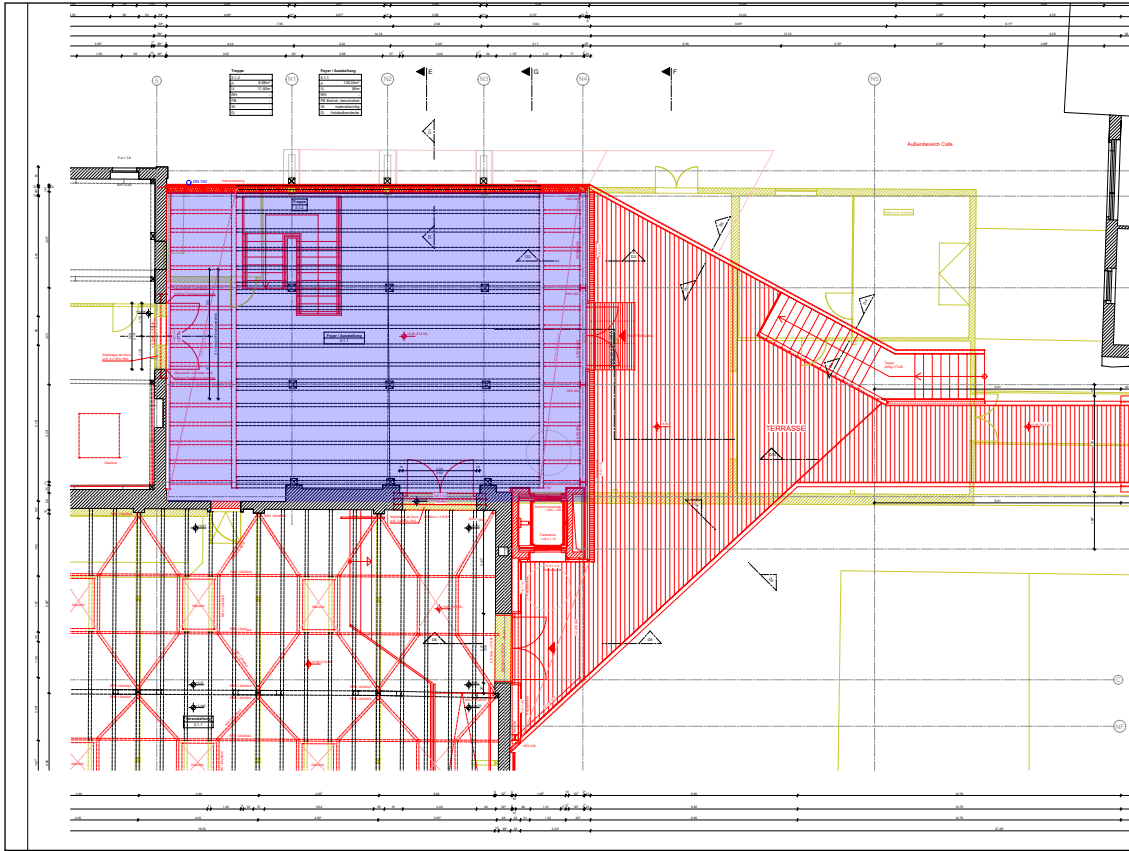
Deckenmaterial
Decke wird gestrichen

Zugang
Produktionshof

Sonstiges
Waschbecken und
Bodeneinläufe

vermietet





Foyer, Galerie

60,90 m²

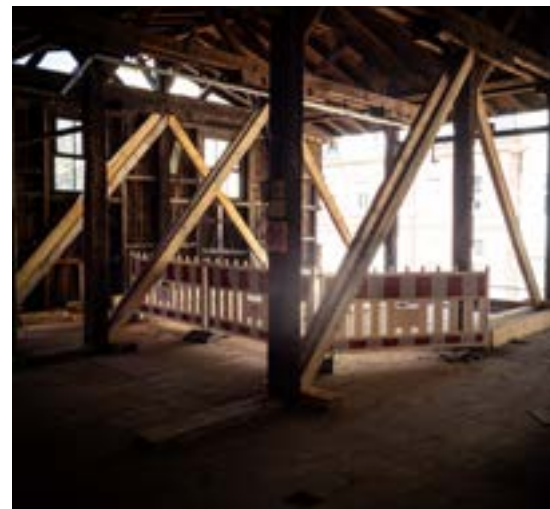
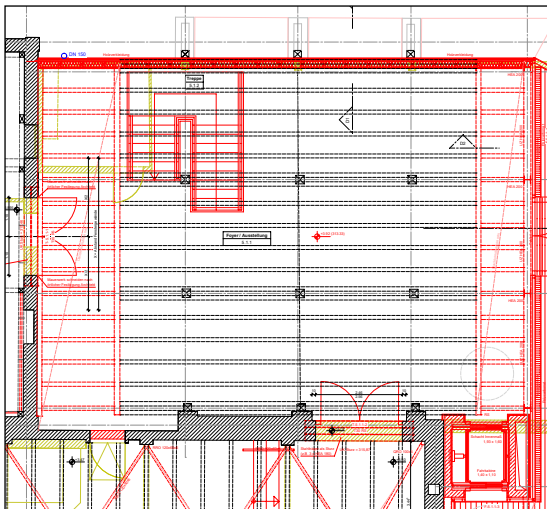
Erdgeschoss

Bodenbelag
Estrich, beschichtet

Deckenmaterial
Trapezblech

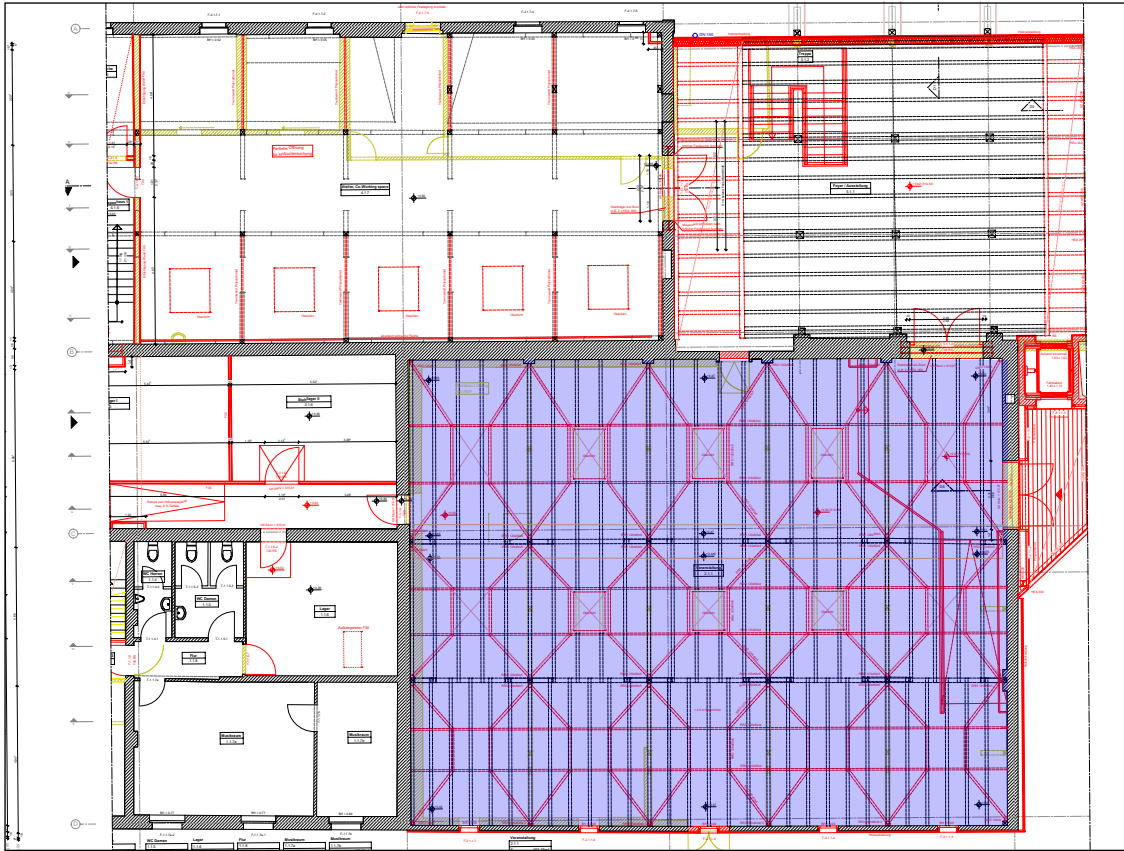
Zugang
Kreativhof & Eventhof,
über Brücke direkter
Zugang Jakobstraße

Sonstiges
Treppen und Aufzug zum
Foyer und Veranstaltungs-
saal, Belichtung über Poly-
karbonataußenwände



vermietet





Veranstaltungssaal

302,26 m²

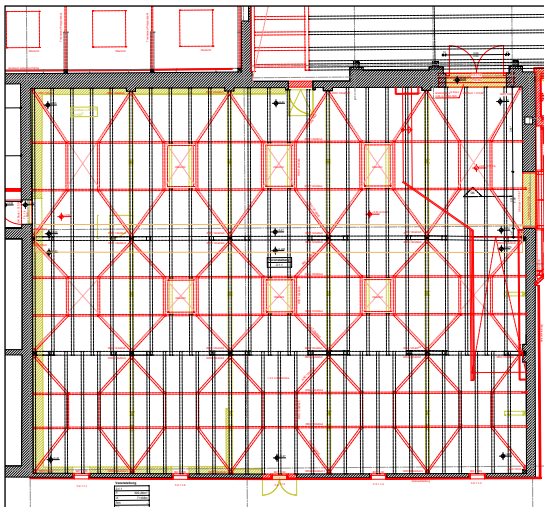
Obergeschoss

Bodenbelag

Laminat Uni

Deckenmaterial

Anstrich



Zugang

Kreativhof & Eventhof

Sonstiges

Treppen und Aufzug zum Foyer
und Veranstaltungssaal

Hinweise

Bis 199 Personen, bis 160
Stühle, Traversen für Technik,
Licht und Tontechnik vor-
handen, Zugang Backstage,
Catering über Kiezkantine
vorgesehen.

temporäre Vermietung möglich

